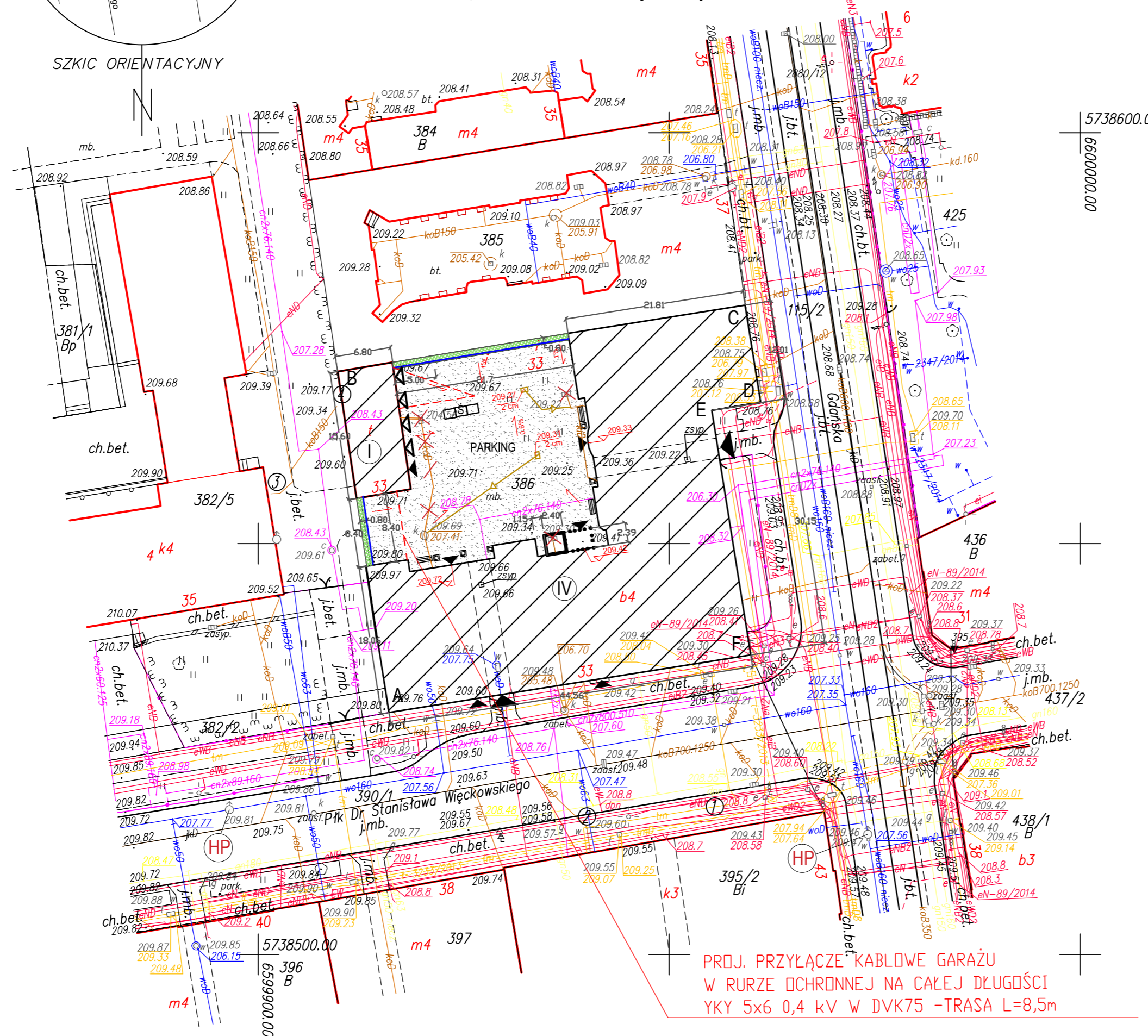


Uwaga: W miejscach oznaczonych ①-④ Brak danych branżowych i możliwości pomiaru. Próba wykrycia aparaturą nie dała rezultatu. Proszę uważać przy pracach ziemnych.
 Uwaga: Mapa d/c projektowych została wykonana bez ustalenia obciążeń służebnościami gruntowymi.



PROJ. PRZYŁĄCZE KABLOWE GARAŻU
 W RURZE OCHRONNEJ NA CAŁEJ DŁUGOŚCI
 YKY 5x6, 0,4 kV W DVK75 -TRASA L=8,5m

- LEGENDA:
- A, B... Granica działek
 - Budynki istniejące objęte opracowaniem
 - Projektowany szyb windy
 - Projektowane przejście z windy do budynku
 - Wjazd na podwórkę kamienicy
 - Wejście do budynku
 - Wjazd do garażu
 - Rzędne wysokościowe wejść do budynku
 - Ilość kondygnacji
 - Hydrant
 - Zieleni
 - Teren utwardzony
 - Kontenery na odpady
 - Donice
 - Ławki
 - Wpusty kanalizacji deszczowej do likwidacji
 - Projektowane wpusty kanalizacji deszczowej
 - Kierunki splywu wód opadowych
 - Projektowane krawężniki

Pow. działki: 1942m²
 Pow. zabudowy i powierzchni utwardzonych: 1917,98m²
 Pow. bilogicznie czynna: 24,02m²
 Pow. zabudowy: 1216,75m² + 5,74m² + 7,89m² + 104,77m² = 1335,15 m²

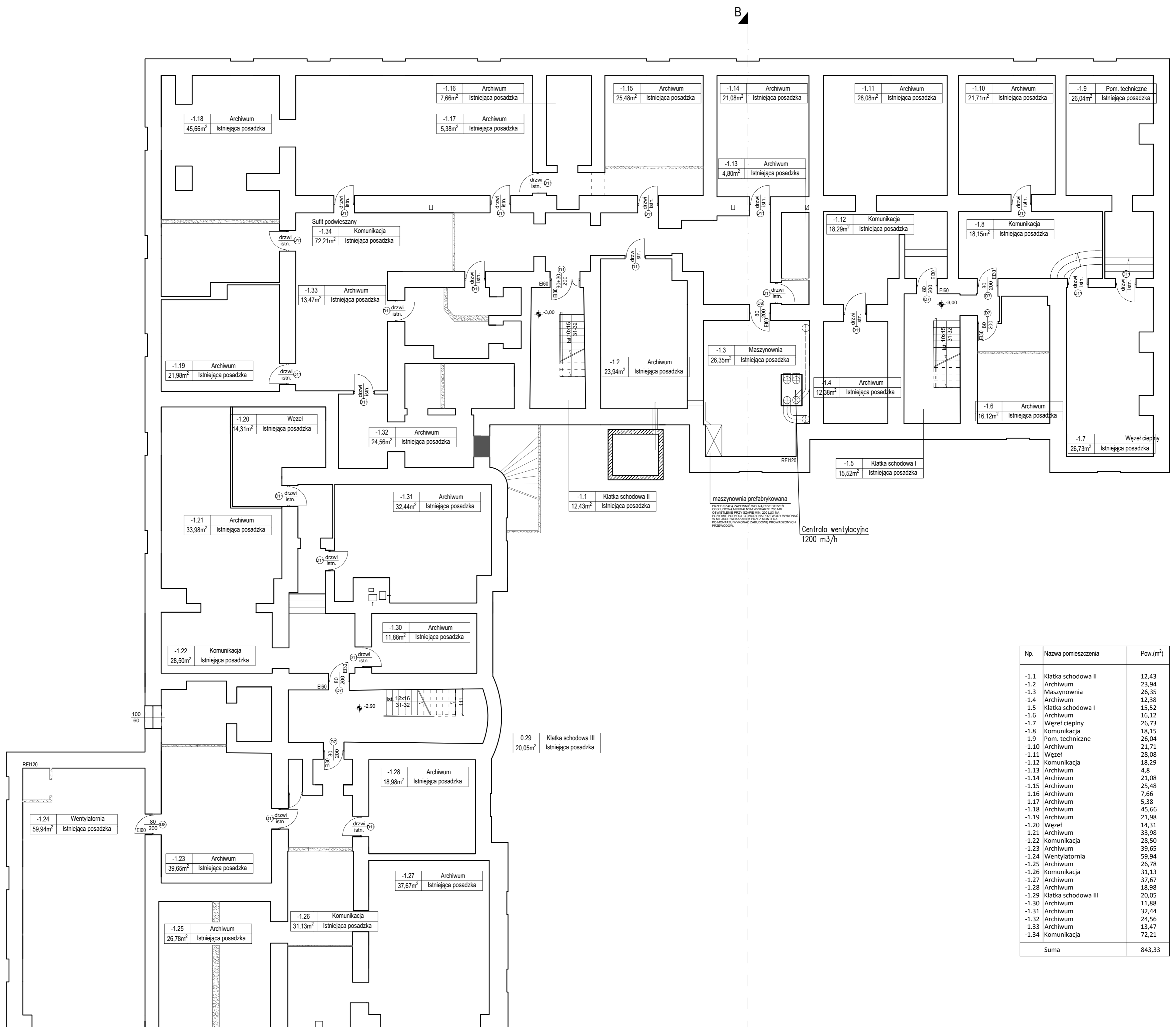
m. Łódź
 Łódź-Polesie
 Obręb: P-09
 106104_9.0009
 ul. Węckowskiego 33

MAPA DO CELÓW PROJEKTOWYCH
 w skali 1:500
 Mapę niniejszą wykonano na podstawie numerycznej mapy zasadniczej m.Łodzi nr sekcji: 6.163.33.08.1.4, 6.163.33.08.2.3, 6.163.33.08.3.2 1. Układ współrzędnych: „2000” 2. Poziom odniesienia: lokalny m. Łodzi

PRACE TERENOWE WYKONAŁ:
 USŁUGI GEODEZYJNO-KARTOGRAFICZNE
 „GEOREX”
 91-336 Łódź, ul. Rumuska 20
 tel./fax (0-42) 654 93 76
 e-mail: tomfit@interia.pl
 Geodeta Uprawniony
 Tomasz Fituch
 nr upr.14601
 ZDT.ZOPG.4144.4988.2015
 L.k.s.rob. 25/2015 Łódź, dn. 29.05.2015

ZMIANY DO
 NUMERYCZNEJ MAPY ZASADNICZEJ
 WPROWADZIŁ PRACOWNIK LOG
 Justyna Rulak
 Łódź, dn. 11.06.2015

Temat: REMONT I PRZEBUDOWA BUDYNKU BIUROWEGO W ŁÓDZI, UL. WĘCKOWSKIEGO 33 - 1 etap		Biuro Projektów Budowlanych i Mocy Nieruchomości PeDePe Łódź, ul. Frakotowa 5B 42-660 04 58	
Funkcja	Nazwisko	Nr upr. Podpis	Nazwa rys.
Projektant arch.	WIESLAW ZAGDAN	275738m	PROJEKT ZAGOSPODAROWANIA TERENU
Projektant konstr.	KRZYSZTOF LEWANDOWSKI	459/88/WL	
Asystent	LUKASZ FILIPOWSKI		
Tom: I.1	Zlec. 980/16/zam	Data: VII 2016	Skala: 1:500 Nr rys. 1



Np.	Nazwa pomieszczenia	Pow.(m²)
-1.1	Klatka schodowa II	12,43
-1.2	Archiwum	23,94
-1.3	Maszynownia	26,35
-1.4	Archiwum	12,38
-1.5	Klatka schodowa I	15,52
-1.6	Archiwum	16,12
-1.7	Węzeł ciepły	26,73
-1.8	Komunikacja	18,15
-1.9	Pom. techniczne	26,04
-1.10	Archiwum	21,71
-1.11	Węzeł	28,08
-1.12	Komunikacja	18,29
-1.13	Archiwum	4,8
-1.14	Archiwum	21,08
-1.15	Archiwum	25,48
-1.16	Archiwum	7,66
-1.17	Archiwum	5,38
-1.18	Archiwum	45,66
-1.19	Archiwum	21,98
-1.20	Węzeł	14,31
-1.21	Archiwum	33,98
-1.22	Komunikacja	28,50
-1.23	Archiwum	11,88
-1.24	Wentylatornia	59,94
-1.25	Archiwum	39,65
-1.26	Archiwum	18,98
-1.27	Archiwum	37,67
-1.28	Archiwum	18,98
-1.29	Klatka schodowa III	20,05
-1.30	Archiwum	11,88
-1.31	Archiwum	32,44
-1.32	Archiwum	24,56
-1.33	Archiwum	13,47
-1.34	Komunikacja	72,21
0.29	Klatka schodowa III	20,05
-1.1	Klatka schodowa II	12,43
-1.11	Węzeł	28,08
-1.12	Komunikacja	18,29
-1.13	Archiwum	4,8
-1.14	Archiwum	21,08
-1.15	Archiwum	25,48
-1.16	Archiwum	7,66
-1.17	Archiwum	5,38
-1.18	Archiwum	45,66
-1.19	Archiwum	21,98
-1.20	Węzeł	14,31
-1.21	Archiwum	33,98
-1.22	Komunikacja	28,50
-1.23	Archiwum	11,88
-1.24	Wentylatornia	59,94
-1.25	Archiwum	39,65
-1.26	Archiwum	18,98
-1.27	Archiwum	37,67
-1.28	Archiwum	18,98
-1.29	Klatka schodowa III	20,05
-1.30	Archiwum	11,88
-1.31	Archiwum	32,44
-1.32	Archiwum	24,56
-1.33	Archiwum	13,47
-1.34	Komunikacja	72,21
Suma		843,33

UWAGI:

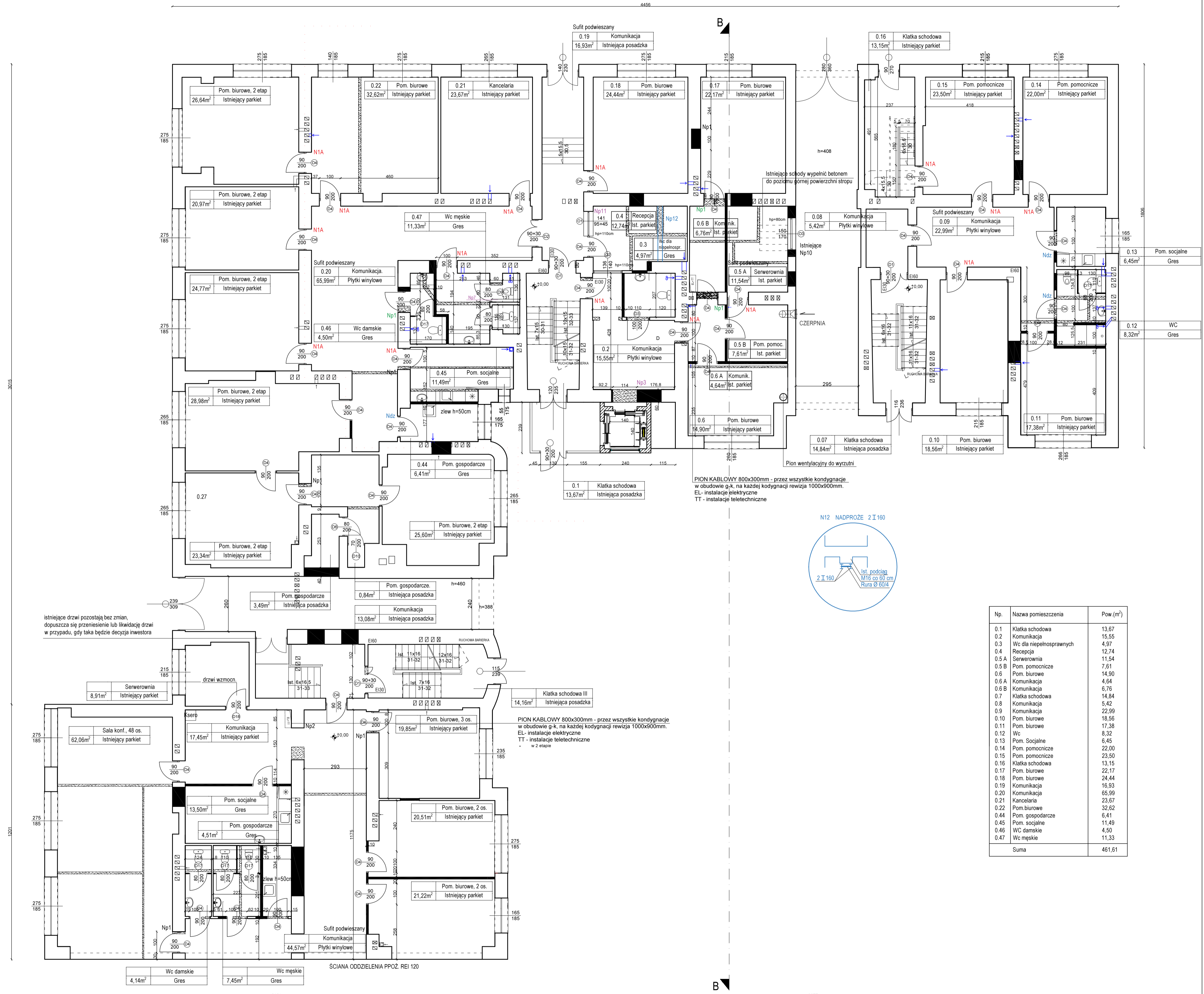
- W PRZYPADKU KOLIZJI PROJEKTOWANYCH STALOWYCH BELEK NADPROŻOWYCH Z PIONEM WENTYLACYJNYM NALEŻY DOKONAĆ KOREKTY USYTUOWANIA OTWORU DRZWIOWEGO
- WSZELKIE PRZEBIECIA STROPOWE PRZEZ PIONY INSTALACYJNE POWINNY PRZEBIEGAĆ TAK, ABY NIE NARUSZAĆ KONSTRUKCJI BELEK STROPOWYCH
- WSZYSTKIE KANAŁY WENTYLACJI MECHANICZNEJ ORAZ WSZELKIE KANAŁY NA PODDAJSZU ZAIZOLOWAĆ WELIĄ MINERALNĄ - 5CM I OSUROWAĆ PŁYTĄ G-K. PIONY WENTYLACJI GRAWITACYJNEJ OSUROWAĆ PŁYTĄ G-K. W PRZYPADKU GDY PIONY WENT. WYPADAJĄ W PEWNEJ ODLEGIŁOŚCI OD ŚCIANY, PRZEWÓD LEKKO DOGAJA DO ŚCIANY
- WSZYSTKIE WYMIARY SPRAWDZIĆ NA BIEŻĄCO W TRAKCIE TRWANIA PRAC BUDOWLANYCH
- SZCZEGÓLNE ROZWIĄZANIA ŚCIŚLE WG TECHNOLOGII PRODUCENTA MATERIAŁÓW BUDOWLANYCH
- W PRZYPADKU JAKICHKOLWIEK WĄTPLIWOŚCI SKONTAKTOWAĆ SIĘ Z PROJEKTANTAMI!

- ŚCIANY ISTNIEJĄCE
- ELEMENTY DO LIKWIDACJI/WYBURZENIA
- ŚCIANY PROJEKTOWANE
- PROJEKTOWANE PRZEWODY WENTYLACYJNE
- KLAPA POŻAROWA
- KLAPA POŻAROWA

NADPROŻA W OTWORACH WYBIJANYCH (POSZERZANYCH) W ŚCIANACH DZIAŁOWYCH Ls - SZEROKOŚĆ OTWORU W ŚWIETLE 1,80x80x6, Ls+Ls+40cm

WNEKI POD ROZDZIELNIE ELEKTRYCZNE ZABEZPIECZYĆ JEDNĄ BELKĄ NADPROŻOWĄ IPE100, OPARCIE BELKI NA ŚCIANIE MIN. 20CM

Tytuł: REMONT I PRZEBUDOWA BUDYNKU BIUROWEGO W ŁODZI, UL. WIĘCKOWSKIEGO 33 - 1 etap		Biuro Projektów Budowlanych i Wykonawstwa	
Projektant arch: WIESŁAW ZAGDAN		PeDePe	
Projektant konstr.: KRZYSZTOF LEWANDOWSKI		Łódź, ul. Pokładowa 58 (42) 650 04 58	
Asystent: LUKASZ FILPOWSKI		RZUT PIWNICY	
Tom: 1.1	Zlec: 980/16/zam	Data: VII 2016	Skala: 1:100
		Nr rys: 2	



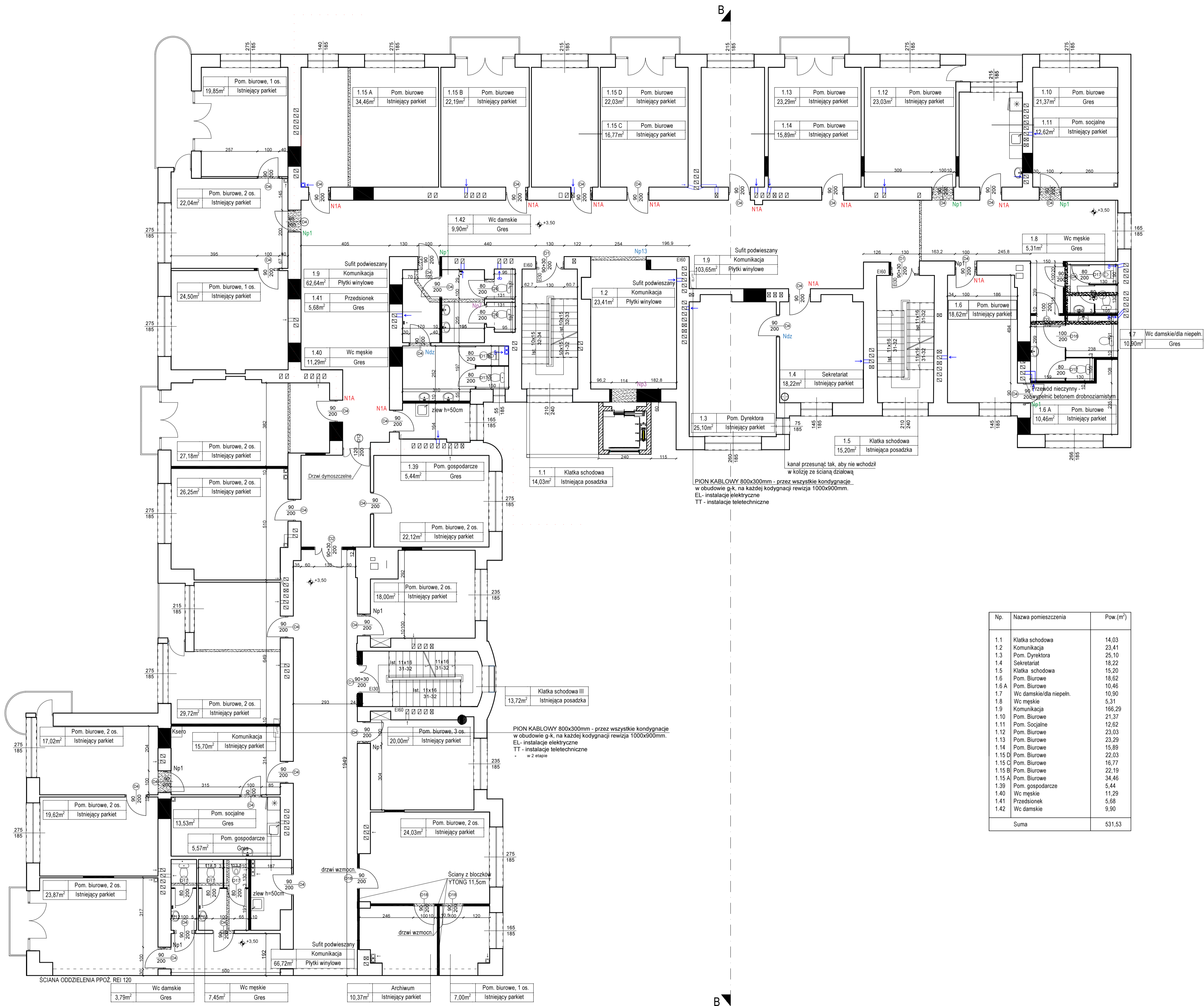
UWAGI:

- W PRZYPADKU KOLIZJI PROJEKTOWANYCH STALOWYCH BELEK NADPROŻOWYCH Z PIONEM WENTYLACYJNYM NALEŻY DOKONAĆ KOREKTY USTYWIOWANIA OTWORU DRZWIOWEGO
- WSZELKIE PRZEBIEGA STROPÓWIE PRZEZ PIONY INSTALACYJNE POWINNY PRZEBIEGAĆ TAK, ABY NIE NARUSZAĆ KONSTRUKCJI BELEK STROPOWYCH WSZYSTKIE KANAŁY WENTYLACJI MECHANICZNEJ ORAZ WISZELKIE KANAŁY NA PODDASZU ZAIZOLOWAĆ WELNĄ MINERALNĄ - 5CM I OBUDOWAĆ PŁYTĄ G-K. PIONY WENTYLACYJNEJ GRAWITACYJNEJ OBUDOWAĆ PŁYTĄ G-K. W PRZYPADKU GDY PIONY WENT. WYPADAJĄ W FEWNEJ ODLEGIŁOŚCI OD ŚCIANY, PRZEWÓD LEKKO DOGIĄĆ DO ŚCIANY.
- WSZYSTKIE WYMIARY SPRAWDZAĆ NA BIEŻĄCO W TRAKCIE TRWANIA PRAC BUDOWLANYCH
- SZCZEGÓLWIE ROZWIĄZANIA ŚCIŚLE WG TECHNOLOGII PRODUCENTA MATERIAŁÓW BUDOWLANYCH
- W PRZYPADKU JAKICHKOLWIEK WĄTPLIWOŚCI SKONTAKTOWAĆ SIĘ Z PROJEKTANTAMI

<p>SCIANY ISTNIEJĄCE</p> <p>ELEMENTY DO LIKWIDACJI/WYBURZENIA</p> <p>SCIANY PROJEKTOWANE</p> <p>PROJEKTOWANE PRZEWODY WENTYLACYJNE</p> <p>Elap I</p> <p>DRZWI W NOWOPROJEKTOWANYCH ŚCIANKACH WYPOSAŻYĆ W NADPROŻE TYPU "L19" 4 szt.</p>	<p>N1A NADPROŻE L80x80x8, L=140 cm 15 szt.</p> <p>Np1 NADPROŻE 4IPE100, L=144cm 3 szt.</p> <p>Np3 NADPROŻE 4IPE120, L=168cm 1 szt.</p> <p>Np7 NADPROŻE 4IPE120, L=247cm 1 szt.</p> <p>Np11 NADPROŻE 4IPE160, L=262cm 1 szt.</p> <p>N12 NADPROŻE 2 I 160, L=315 cm 1 szt.</p> <p>Ndz NADPROŻA W OTWORACH WYBIJANYCH (POSZERZANYCH) W ŚCIANACH DZIAŁOWYCH - SZEROKOŚĆ OTWORU W ŚWIETLE 3 szt.</p> <p>1L80x80x8, L=14x40cm</p> <p>WNEKI POD ROZDZIELNIE ELEKTRYCZNE ZABEZPIECZYĆ JEDNĄ BELKĄ NADPROŻOWĄ IPE100, OPARCIE BELKI NA ŚCIANIE MN. 20CM</p>
---	--

Np.	Nazwa pomieszczenia	Pow (m ²)
0.1	Klatka schodowa	13,67
0.2	Komunikacja	15,55
0.3	Wc dla niepełnosprawnych	4,97
0.4	Recepcja	12,74
0.5 A	Serwerownia	11,54
0.5 B	Pom. pomocnicze	7,61
0.6	Pom. biurowe	14,90
0.6 A	Komunikacja	4,64
0.6 B	Komunikacja	6,76
0.7	Klatka schodowa	14,84
0.8	Komunikacja	5,42
0.9	Komunikacja	22,99
0.10	Pom. biurowe	18,56
0.11	Pom. biurowe	17,38
0.12	Wc	8,32
0.13	Pom. Socjalne	6,45
0.14	Pom. pomocnicze	22,00
0.15	Pom. pomocnicze	23,50
0.16	Klatka schodowa	13,15
0.17	Pom. biurowe	22,17
0.18	Pom. biurowe	24,44
0.19	Komunikacja	16,93
0.20	Komunikacja	65,99
0.21	Kancelaria	23,67
0.22	Pom. biurowe	32,62
0.44	Pom. gospodarcze	6,41
0.45	Pom. socjalne	11,49
0.46	Wc damskie	4,50
0.47	Wc męskie	11,33
Suma		461,61

Temat:		Biuro Projektów Budowlanych i Wycen Nieruchomości	
REMONT I PRZEBUDOWA BUDYNKU BIUROWEGO W ŁÓDZI, UL. WIEJKOWSKIEGO 33 - 1 etap		PieDePa Łódź, ul. Polska 58 (42) 680 04 58	
Funkcja:	Nazwisko:	Nr upraw. Podpis:	Nazwa rys.:
Projektant arch:	WIESŁAW ZAGDAN	275/73Lm	
Projektant konstr.:	KRZYSZTOF LEWANDOWSKI	459/88WL	RZUT PARTERU
Asystent:	ŁUKASZ FILPOWSKI		
Tom: 1	Zlec. 980/16/zam	Data: VII 2016	Skala: 1:100 Nr rys. 3



Np.	Nazwa pomieszczenia	Pow. (m ²)
1.1	Klatka schodowa	14,03
1.2	Komunikacja	23,41
1.3	Pom. Dyrektora	25,10
1.4	Sekretariat	18,22
1.5	Klatka schodowa	15,20
1.6	Pom. Biurowe	18,62
1.6 A	Pom. Biurowe	10,46
1.7	Wc damskie/ła niepeh.	10,90
1.8	Wc męskie	5,31
1.9	Komunikacja	166,29
1.10	Pom. Biurowe	21,37
1.11	Pom. Socjalne	12,62
1.12	Pom. Biurowe	23,03
1.13	Pom. Biurowe	23,29
1.14	Pom. Biurowe	15,89
1.15 D	Pom. Biurowe	22,03
1.15 C	Pom. Biurowe	16,77
1.15 B	Pom. Biurowe	22,19
1.15 A	Pom. Biurowe	34,46
1.39	Pom. gospodarcze	5,44
1.40	Wc męskie	11,29
1.41	Przedśionek	5,68
1.42	Wc damskie	9,90
Suma		531,53

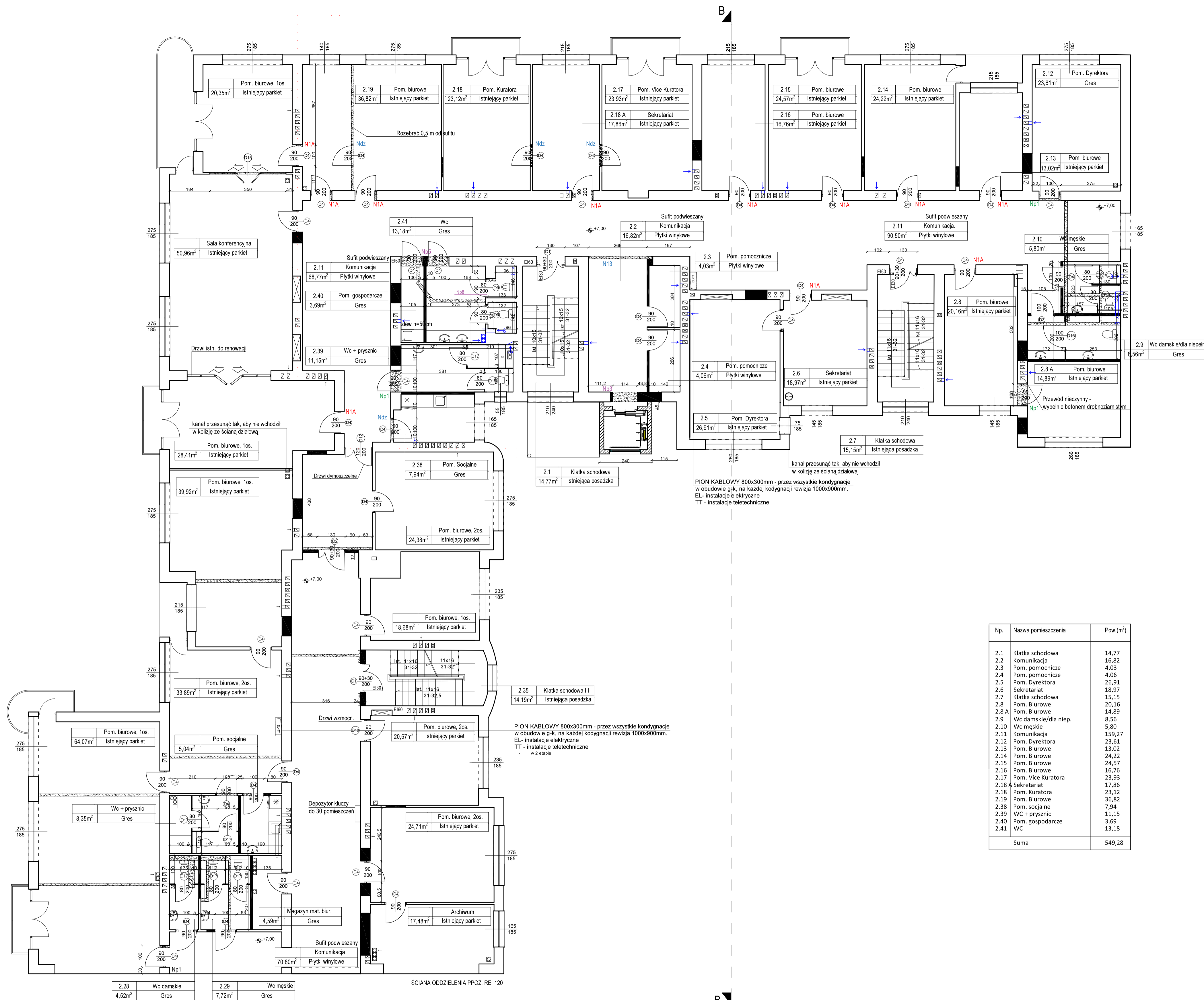
UWAGI:

- W PRZYPADKU KOLIZJI PROJEKTOWANYCH STALOWYCH BELEK NADPROŻOWYCH Z PIONEM WENTYLACYJNYM NALEŻY DOKONAĆ KOREKTY USYTUOWANIA OTWORU DRZWIOWEGO
- WSZELKIE PRZEBCIA STROPOWE PRZEZ PIONY INSTALACYJNE POWINNY PRZEBIEGAĆ TAK, ABY NIE NARUSZAĆ KONSTRUKCJI BELEK STROPOWYCH WSZYSTKIE KANAŁY WENTYLACJI MECHANICZNEJ ORAZ WSZELKIE KANAŁY NA PODDASZU ZAIZOLOWAĆ WELNĄ MINERALNĄ - 5CM I OBUDOWAĆ PŁYTĄ G-K. PIONY WENTYLACJI GRAWITACYJNEJ OBUDOWAĆ PŁYTĄ G-K. W PRZYPADKU GDY PIONY WENT. WYPADAJĄ W PEWNEJ ODLEGŁOŚCI OD ŚCIANY, PRZEWÓD LEKKO DOGIAĆ DO ŚCIANY.
- WSZYSTKIE WYMIARY SPRAWDZAĆ NA BIEŻĄCO W TRAKCIE TRWANIA PRAC BUDOWLANYCH
- SZCZEGÓLWIE ROZWIĄZANIA ŚCIŚLE WG TECHNOLOGII PRODUCENTA MATERIAŁÓW BUDOWLANYCH
- W PRZYPADKU JAKIKOLWIEK WĄTPLIWOŚCI SKONTAKTOWAĆ SIĘ Z PROJEKTANTAMI

- SCIANY ISTNIEJĄCE
 - ELEMENTY DO LIKWIDACJI/WYBURZENIA
 - SCIANY PROJEKTOWANE
 - PROJEKTOWANE PRZEWODY WENTYLACYJNE
- Etap I
- N1A NADPROŻE L80x80x6, L=140 cm 12 szt.
 - Np1 NADPROŻE 4IPE100, L=144cm 5 szt.
 - Np3 NADPROŻE 4IPE120, L=168cm 1 szt.
 - Np7 NADPROŻE 4IPE120, L=247cm 1 szt.
 - N13 NADPROŻE 2 I 160, L=315 cm 1 szt.
 - Ndz NADPROŻA W OTWORACH WYBUJANYCH (POSZERZANYCH) W ŚCIANACH DZIAŁOWYCH
 - Ls - SZEROKOŚĆ OTWORU W ŚWIETŁYCH 2 szt.
 - 1,60x80x6, L=1s=40cm

WNĘKI POD ROZDZIELNIE ELEKTRYCZNE ZABEZPIECZYĆ JEDNĄ BELKĄ NADPROŻOWĄ IPE100, OPARCIĘ BELKI NA ŚCIANIE MIN. 20CM

Temat:		REMONT I PRZEBUDOWA BUDYNKU BIUROWEGO W ŁODZI, UL. WIEKOWSKIEGO 33 - 1 etap		Biuro Projektów Budowlanych i Wycen Nieuchomości Pięta Sp. z o.o. Łódź, ul. Poleśkowa 58 (42) 880 04 58	
Funkcja:	Nazwisko:	Nr upraw. Podpis:	Nazwa rys.		
Projektant arch.	WIESŁAW ZAGDAN	275/73m	RZUT I PIĘTRA		
Projektant konstr.	KRZYSZTOF LEWANDOWSKI	458/88W/L			
Asystent:	ŁUKASZ FILIPOWSKI				
Tom: 1.1	Zlec. 980/16zam	Data: VII 2016	Skala: 1:100	Nr rys. 4	



Np.	Nazwa pomieszczenia	Pow. (m²)
2.1	Klatka schodowa	14,77
2.2	Komunikacja	16,82
2.3	Pom. pomocnicze	4,03
2.4	Pom. pomocnicze	4,06
2.5	Pom. Dyrektora	25,91
2.6	Sekretariat	18,97
2.7	Klatka schodowa	15,15
2.8	Pom. Biurowe	20,16
2.8 A	Pom. Biurowe	14,89
2.9	Wc damskie/dla niep.	8,56
2.10	Wc męskie	5,80
2.11	Komunikacja	159,27
2.12	Pom. Dyrektora	23,61
2.13	Pom. Biurowe	13,02
2.14	Pom. Biurowe	24,22
2.15	Pom. Biurowe	24,57
2.16	Pom. Biurowe	16,76
2.17	Pom. Vice Kuratora	23,93
2.18 A	Sekretariat	17,86
2.18	Pom. Kuratora	23,12
2.19	Pom. Biurowe	36,82
2.38	Pom. socjalne	7,94
2.39	WC + prysznic	11,15
2.40	Pom. gospodarcze	3,69
2.41	WC	13,18
Suma		549,28

- UWAGI:
- W PRZYPADKU KOLIZJI PROJEKTOWANYCH STALOWYCH BELEK NADPROŻOWYCH Z PIONEM WENTYLACYJNYM NALEŻY DOKONAĆ KOREKTY USTYLIOWANIA OTWORU DRZWIOWEGO
 - WSZELKIE PRZEBIEGIA STROPOWE PRZEZ PIONY INSTALACYJNE POWINNY PRZEBIEGAĆ TAK, ABY NIE NARUSZAŁY KONSTRUKCJI BELEK STROPOWYCH
 - WSZYSTKIE KANAŁY WENTYLACJI MECHANICZNEJ ORAZ WSZELKIE KANAŁY NA PODDASZU ZAIZOLOWAĆ WELNĄ MINERALNĄ - SCM I OBUDOWAĆ PŁYTĄ G-K. PIONY WENTYLACJI GRAWITACYJNEJ OBUDOWAĆ PŁYTĄ G-K. W PRZYPADKU GDY PIONY WENT. WYPADAJĄ W PEWNEJ ODLEGŁOŚCI OD ŚCIANY, PRZEWÓD LEKKO DOGIĄĆ DO ŚCIANY.
 - WSZYSTKIE WYMIARY SPRAWDZIĆ NA BIEŻĄCO W TRAKCIE TRWANIA PRAC BUDOWLANYCH
 - SZCZEGÓLNE ROZWIĄZANIA ŚCIŚLE WG TECHNOLOGII PRODUCENTA MATERIAŁÓW BUDOWLANYCH
 - W PRZYPADKU JAKIKOLWIEK WĄTPLIWOŚCI SKONTAKTOWAĆ SIĘ Z PROJEKTANTAMI

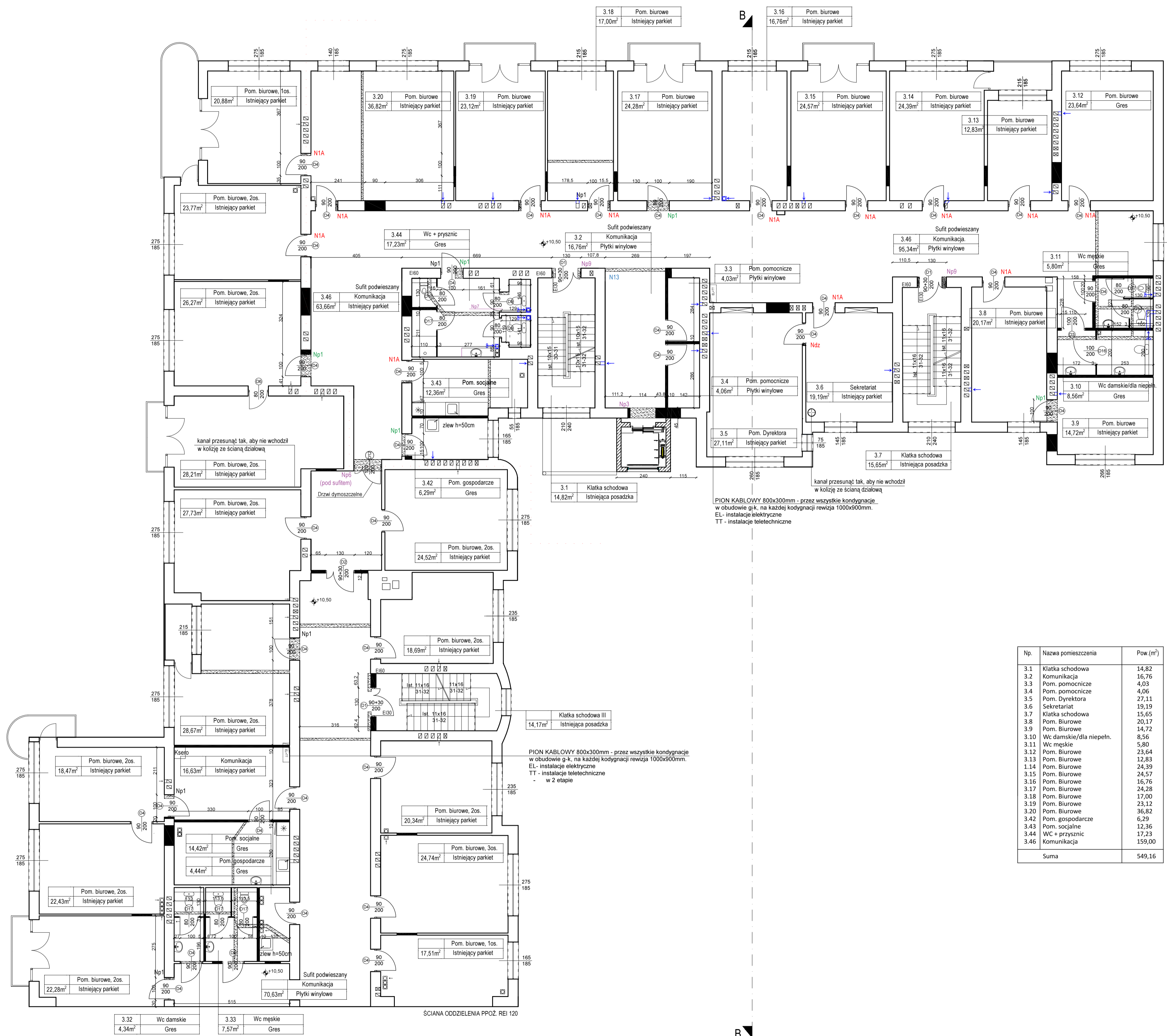
- ŚCIANY ISTNIEJĄCE
- ▨ ELEMENTY DO LIKWIDACJI/WYBURZENIA
- ŚCIANY PROJEKTOWANE
- ⊠ PROJEKTOWANE PRZEWODY WENTYLACYJNE

- N1A NADPROŻE L80x80x8, L=140 cm 11 szt.
- Np1 NADPROŻE 4IPE100, L=144cm 3 szt.
- Np3 NADPROŻE 4IPE120, L=168cm 1 szt.
- Np5 NADPROŻE 4IPE180, L=270cm 1 szt.
- Np8 NADPROŻE 4IPE120, L=270cm 1 szt.
- N13 NADPROŻE 2I 160, L=315 cm 1 szt.
- Ndz NADPROŻA W OTWORACH WYBIUMNYCH (POSZERZANYCH) W ŚCIANACH DZIAŁOWYCH Ls - SZEROKOŚĆ OTWORU W ŚWIETLE 4 szt. 1L80x80x8, L=40cm

WNEKI POD ROZDZIELNIE ELEKTRYCZNE ZABEZPIECZYĆ JEDNĄ BELKĄ NADPROŻOWĄ IPE100, OPARCIE BELKI NA ŚCIANIE MN. 20CM

DRZWI W NOWOPROJEKTOWANYCH ŚCIANKACH WYPOSAŻYC W NADPROŻE TYPU "L19" 4 szt.

Temat:		REMONT I PRZEBUDOWA BUDYNKU BIUROWEGO W ŁOŹY, UL. WĘCÓWSKIEGO 33 - 1 etap		Biuro Projektów Budowlanych i Wycen Nieruchomości P&C&P Łódź, ul. Połkowska 58 (42) 680 04 58	
Funkcja	Nazwisko	Nr upraw.	Podpis	Nazwa rys.	
Projektant arch.	WIESŁAW ZAGDAN	275/734/m		RZUT II PIĘTRA	
Projektant konstr.	KRZYSZTOF LEWANDOWSKI	459/88/WL			
Asystent	ŁUKASZ FILIPOWSKI				
Tom: 1	Ziec. 980/16Zam	Data: VII 2016	Skala: 1:100	Nr rys. 5	



Np.	Nazwa pomieszczenia	Pow. (m ²)
3.1	Klatka schodowa	14,82
3.2	Komunikacja	16,76
3.3	Pom. pomocnicze	4,03
3.4	Pom. pomocnicze	4,06
3.5	Pom. Dyrektora	27,11
3.6	Sekretariat	19,19
3.7	Klatka schodowa	15,65
3.8	Pom. Biurowe	20,17
3.9	Pom. Biurowe	14,72
3.10	Wc damskie/dla niepełn.	8,56
3.11	Wc męskie	5,80
3.12	Pom. Biurowe	23,64
3.13	Pom. Biurowe	12,83
1.14	Pom. Biurowe	24,39
3.15	Pom. Biurowe	24,57
3.16	Pom. Biurowe	16,76
3.17	Pom. Biurowe	24,28
3.18	Pom. Biurowe	17,00
3.19	Pom. Biurowe	23,12
3.20	Pom. Biurowe	36,82
3.42	Pom. gospodarcze	6,29
3.43	Pom. socjalne	12,36
3.44	Wc + prysznic	17,23
3.46	Komunikacja	159,00
Suma		549,16

UWAGI:

- W PRZYPADKU KOLIZJI PROJEKTOWANYCH STALOWYCH BELEK NADPROŻOWYCH Z PIONEM WENTYLACYJNYM NALEŻY DOKONAĆ KOREKTY USTYTUOWANIA OTWORU DRZWIOWEGO
- WSZELKIE PRZEBIECIA STROPOWE PRZEZ PIONY INSTALACYJNE POWINNY PRZEBIEGAĆ TAK, ABY NIE NARUSZAĆ KONSTRUKCJI BELEK STROPOWYCH WSZYSTKIE KANAŁY WENTYLACJI MECHANICZNEJ ORAZ WSZELKIE KANAŁY NA PODDASZU ZAIZOLOWAĆ WELNĄ MINERALNĄ - SCM I OBUDOWAĆ PŁYTĄ G-K. PIONY WENTYLACJI GRAWITACYJNEJ OBUDOWAĆ PŁYTĄ G-K. W PRZYPADKU GDY PIONY WENT. WYPADAJĄ W PEWNEJ ODLEGŁOŚCI OD ŚCIANY, PRZEWOD LEKKO DOGAĆ DO ŚCIANY.
- WSZYSTKIE WYMIARY SPRAWDZAĆ NA BIEŻĄCO W TRAKCIE TRWANIA PRAC BUDOWLANYCH
- SZCZEGÓLNE ROZWIĄZANIA ŚCIŚLE WG TECHNOLOGII PRODUCENTA MATERIAŁÓW BUDOWLANYCH
- W PRZYPADKU JAKIKOLWIEK WĄTPLIWOŚCI SKONTAKTOWAĆ SIĘ Z PROJEKTANTAMI

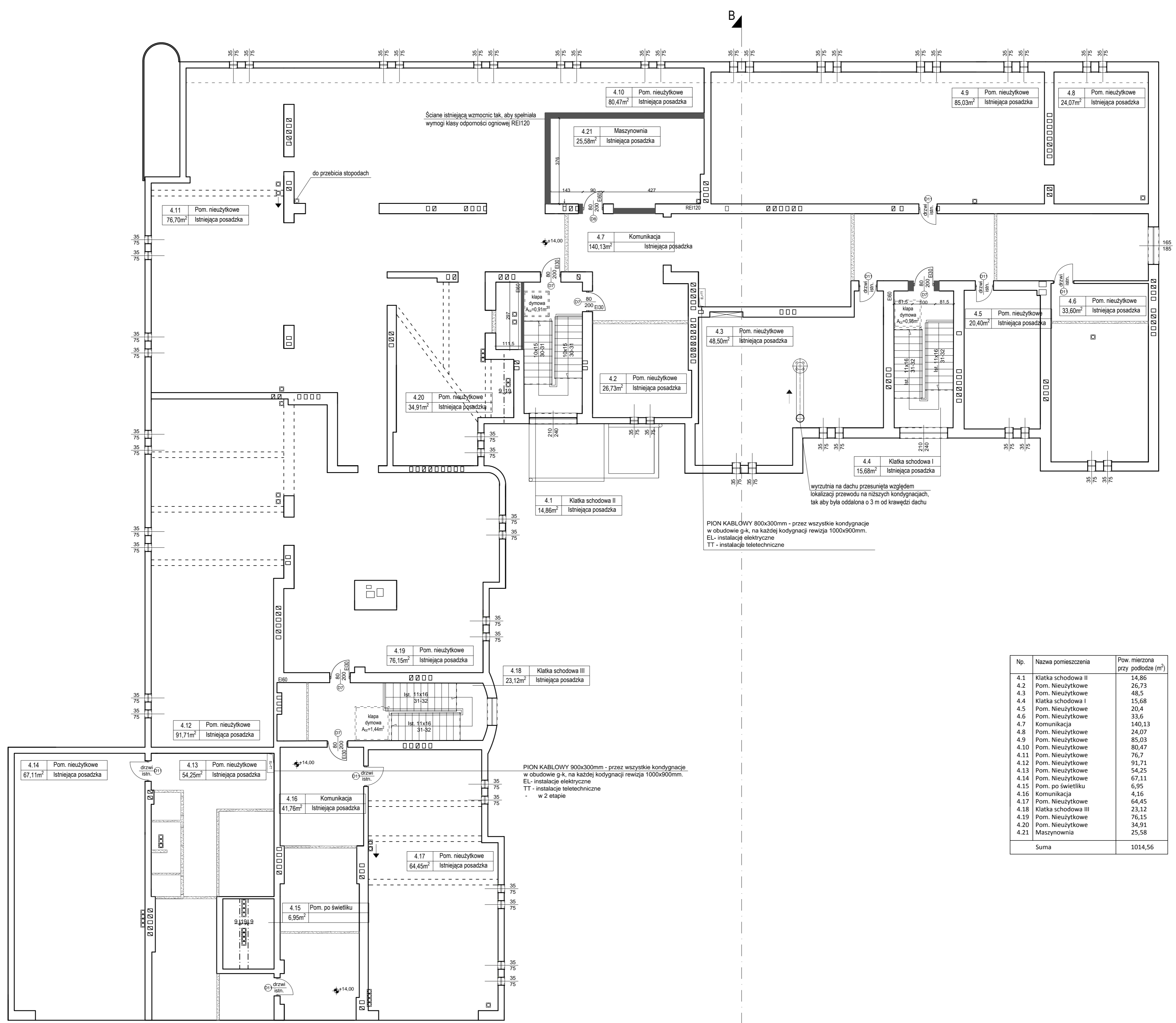
- ŚCIANY ISTNIEJĄCE
- ▨ ELEMENTY DO LIKWIDACJI/WYBURZENIA
- ŚCIANY PROJEKTOWANE
- PROJEKTOWANE PRZEWODY WENTYLACYJNE
- Etap I

DRZWI W NOWOPROJEKTOWANYCH ŚCIANKACH WYPOSAŻYĆ W NADPROŻE TYPU "L19" 4 szt.

- N1A NADPROŻE L80x80x8, L=140 cm 13 szt.
- Np1 NADPROŻE 4IPE100, L=144cm 5 szt.
- Np3 NADPROŻE 4IPE120, L=168cm 1 szt.
- Np5 NADPROŻE 4IPE160, L=168cm 1 szt.
- Np7 NADPROŻE 4IPE120, L=247cm 1 szt.
- Np9 NADPROŻE 4IPE120, L=174cm 2 szt.
- N13 NADPROŻE 2 I 160, L=315 cm 1 szt.
- Ndz NADPROŻA W OTWORACH WYBITYCH (POSZERZANYCH) W ŚCIANACH DZIAŁOWYCH (Ls - SZEROKOŚĆ OTWORU W ŚWIETLE 1 szt. 1L80x80x6, L=Ls+40cm

WNĘKI POD ROZDZIELNIE ELEKTRYCZNE ZABEZPIECZYĆ JEDNĄ BELKĄ NADPROŻOWĄ IPE100, OPARCIE BELKI NA ŚCIANIE MN. 20CM

Temat:		Biuro Projektów Budowlanych i Wycen Nieuchomości	
Projektant arch:		PeDePa	
Projektant konst:		Łódź, ul. Poleszewska 68 (42) 680 04 58	
Asystent:		-	
Tom: 1.1	Ziec: 98016zam	Data: VII 2016	Skala: 1:100 Nr rys: 6



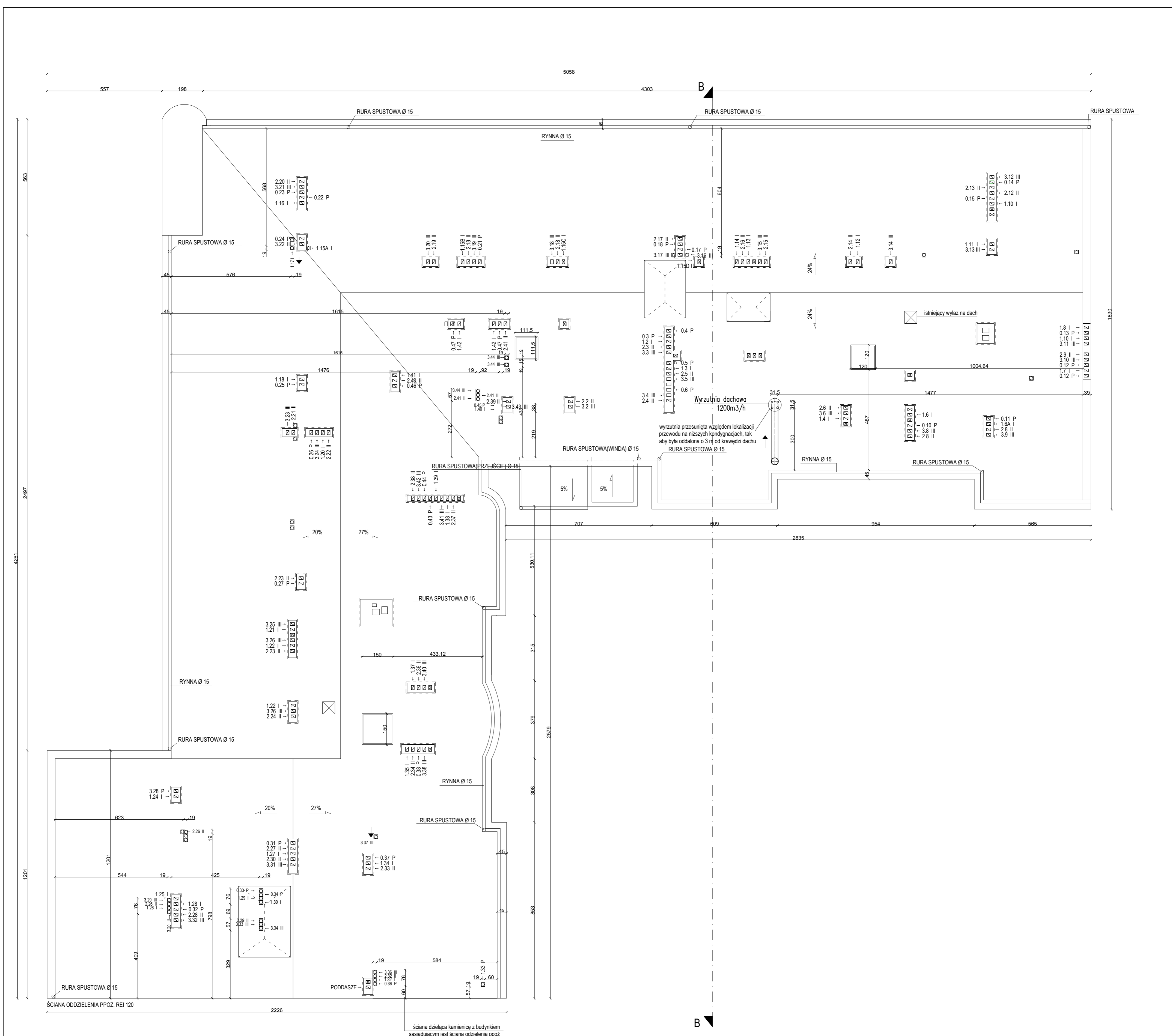
Np.	Nazwa pomieszczenia	Pow. mierzona przy podłodze (m²)
4.1	Klatka schodowa II	14,86
4.2	Pom. Nieuzytkowe	26,73
4.3	Pom. Nieuzytkowe	48,5
4.4	Klatka schodowa I	15,68
4.5	Pom. Nieuzytkowe	20,4
4.6	Pom. Nieuzytkowe	33,6
4.7	Komunikacja	140,13
4.8	Pom. Nieuzytkowe	24,07
4.9	Pom. Nieuzytkowe	85,03
4.10	Pom. Nieuzytkowe	80,47
4.11	Pom. Nieuzytkowe	76,7
4.12	Pom. Nieuzytkowe	91,71
4.13	Pom. Nieuzytkowe	54,25
4.14	Pom. Nieuzytkowe	67,11
4.15	Pom. po świetliku	6,95
4.16	Komunikacja	4,16
4.17	Pom. Nieuzytkowe	64,45
4.18	Klatka schodowa III	23,12
4.19	Pom. Nieuzytkowe	76,15
4.20	Pom. Nieuzytkowe	34,91
4.21	Maszynownia	25,58
Suma		1014,56

SCIANA ODDZIELENIA PPOŻ REI 120

- UWAGI:
- WSZELKIE PRZEJŚCIA KANAŁÓW WENTYLACYJNYCH PRZEZ KONSTRUKCJE DACHU NIE MOGĄ WCHODZIĆ Z ŻELBETOWYMI BELKAMI NOŚNYMI KONSTRUKCJI DACHU
 - W PRZYPADKU KOLIZJI PROJEKTOWANYCH STALOWYCH BELEK NADPROŻOWYCH Z PIONEM WENTYLACYJNYM NALEŻY DOKONAĆ KOREKTY USYTUOWANIA OTWORU DRZWIOWEGO
 - WSZYSTKIE KANAŁY WENTYLACJI MECHANICZNEJ ORAZ WSZELKIE KANAŁY NA PODDASZU ZAIZOLOWAĆ WELNĄ MINERALNĄ - 5CM I OBUDOWAĆ PŁYTĄ G-K. PIONY WENTYLACJI GRAWITACYJNEJ OBUDOWAĆ PŁYTĄ G-K.
 - WSZYSTKIE WYMIARY SPRAWDZIĆ NA BIEŻĄCO W TRAKCIE TRWANIA PRAC BUDOWLANYCH
 - SZCZEGÓLWIE ROZWIĄZANIA ŚCIŚLE WG TECHNOLOGII PRODUCENTA MATERIAŁÓW BUDOWLANYCH
 - W PRZYPADKU JAKICHKOLWIEK WĄTPLIWOŚCI SKONTAKTOWAĆ SIĘ Z PROJEKTANTAMI

- ŚCIANY ISTNIEJĄCE
- ▨ ELEMENTY DO LIKWIDACJI/WYBURZENIA
- ŚCIANY PROJEKTOWANE
- PROJEKTOWANE PRZEWODY WENTYLACYJNE
- ISTNIEJĄCE BELKI NOŚNE KONSTRUKCJI DACHU (DO SPRAWDZENIA NA BUDOWIE CZY NIE MA KOLIZJI BELEK Z KANAŁAMI WENTYLACYJNYMI)
- NADPROŻA W OTWORACH WYBLIANYCH (POSZERZANYCH) W ŚCIANACH DZIAŁOWYCH Ls - SZEROKOŚĆ OTWORU W ŚWIETEL 1180x80x6, L=40cm
- ⊗ KLAPA POŻAROWA
- KLAPA POŻAROWA
- ⊞ WNEKI POD ROZDZIELNIE ELEKTRYCZNE ZABEZPIECZYĆ JEDNĄ BELKĄ NADPROŻOWĄ IPE100, OPARCIĘ BELKI NA ŚCIANIE MIN. 20CM

Temat: REMONT I PRZEBUDOWA BUDYNKU BIUROWEGO W ŁODZI, UL. WIĘCKOWSKIEGO 35 - 1 etap		Biuro Projektów Budowlanych i Wyceń Nieuchomości P&D&P Łódź, ul. Pokładowa 58 (42) 680 04 58	
Funkcja	Nazwisko	Nr upraw. Podpis	Nazwa rys.
Projektant arch.	WIESŁAW ZAGDAN	275/73A.m	
Projektant konstr.	KRZYSZTOF LEWANDOWSKI	459/88WL	RZUT PODDASZA
Asystent	LUKASZ FILPOWSKI		
Tom: 1.1	Zlec. 980/16/zam	Data: VII 2016	Skala: 1:100 Nr rys. 7



ŚCIANA ODDZIELENIA PPOŻ. REI 120

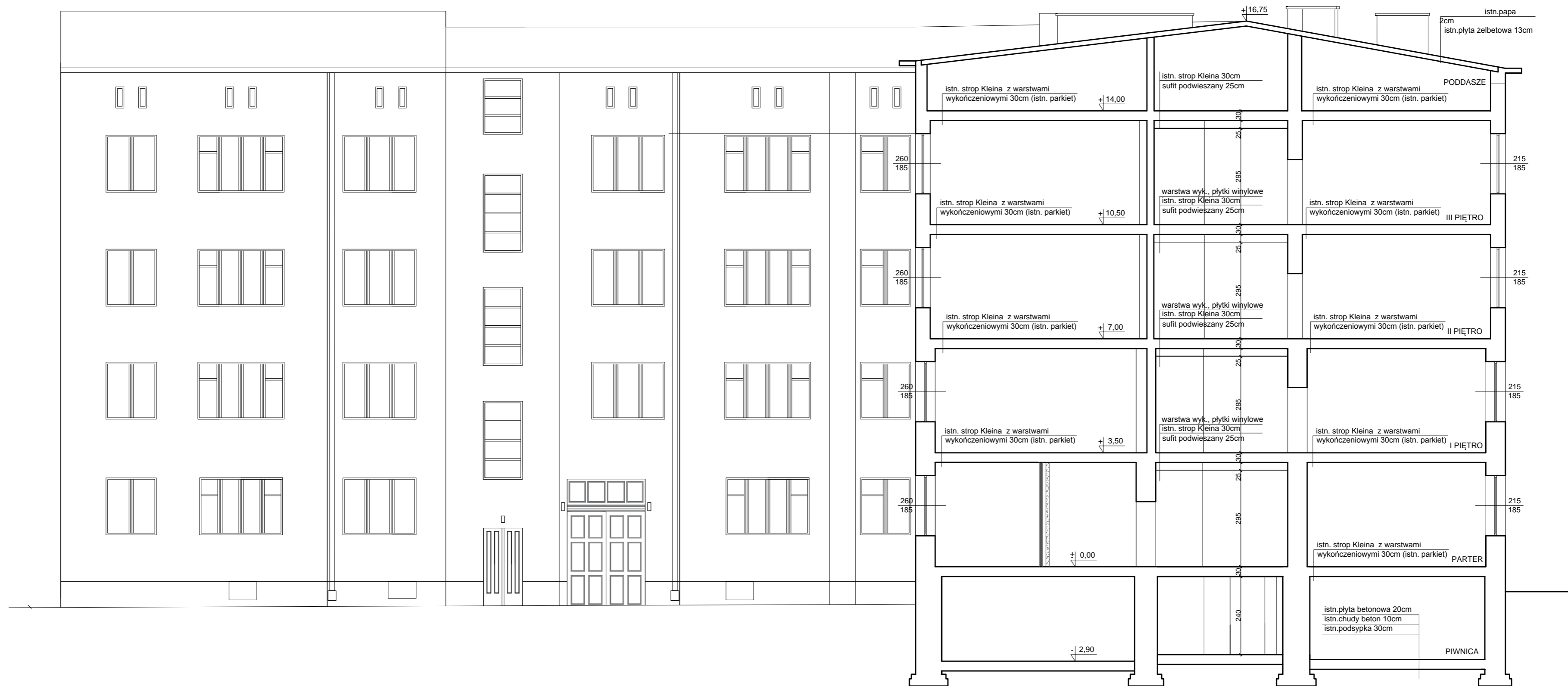
ściana dzieląca kamienicę z budynkiem sąsiadującym jest ścianą oddzielenia ppoż

UWAGI:

1. WSZELKIE PRZEJŚCIA KANAŁÓW WENTYLACYJNYCH PRZEZ KONSTRUKCJE DACHU NIE MOGĄ WCHODZIĆ W KOLIZJĘ Z ŻELBETOWYMI BELKAMI NOŚNYMI KONSTRUKCJI DACHU
2. WSZYSTKIE WYMIARY SPRAWDZAĆ NA BIEŻĄCO W TRAKCIE TRWANIA PRAC BUDOWLANYCH
3. SZCZEGÓLNE ROZWIĄZANIA ŚCIŚLE WG TECHNOLOGII PRODUCENTA MATERIAŁÓW BUDOWLANYCH
4. W PRZYPADKU JAKICHKOLWIEK WĄTPLIWOŚCI SKONTAKTOWAĆ SIĘ Z PROJEKTANTAMI
5. ELEMENTY NIE OBJĘTE OPRACOWANIEM BĘDĄ ROZWIĄZYWANE NA ETAPIE NADZORU AUTORSKIEGO

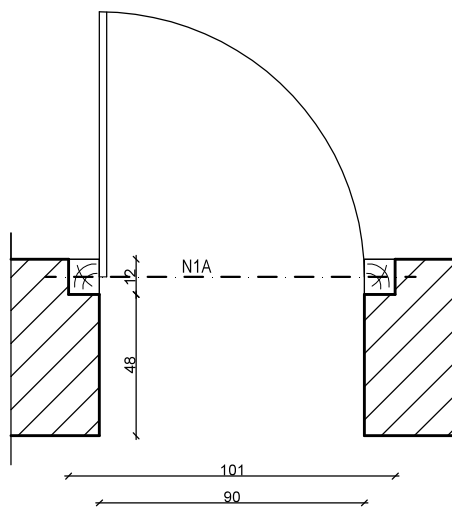
- ISTNIEJĄCE PRZEWODY WENTYLACYJNE - WYKORZYSTANE
- ISTNIEJĄCE PRZEWODY WENTYLACYJNE - NIETYKORZYSTANE
- PROJEKTOWANE PRZEWODY WENTYLACYJNE
- PROJEKTOWANA WYRZUTNIA NA DACHU
- PROJEKTOWANE KLAPY DYMOWE
- MIEJSCA ISTNIEJĄCYCH ŚWIETLIKÓW, PROJEKTOWANE PRZEKRYCIE ŚWIETLIKÓW PŁYTĄ BETONOWĄ

Temat:		REMONT I PRZEBUDOWA BUDYNKU BIUROWEGO WŁOZKI UL. WIĘCKOWSKIEGO 33 - etap		Biuro Projektów Budowlanych i Wykonawstwa	
Projektant arch.		WIESŁAW ZAGDAN		PeDePe	
Projektant konstr.		KRZYSZTOF LEWANDOWSKI		ŁÓDŹ, ul. Połabowa 58	
Asystent		LUKASZ FILPOWSKI		43 650 04 55	
Tom: 1.1		Zlec. 98016/zam		Data: VII 2016	
				Skala: 1:100	
				Nr rys. 8	

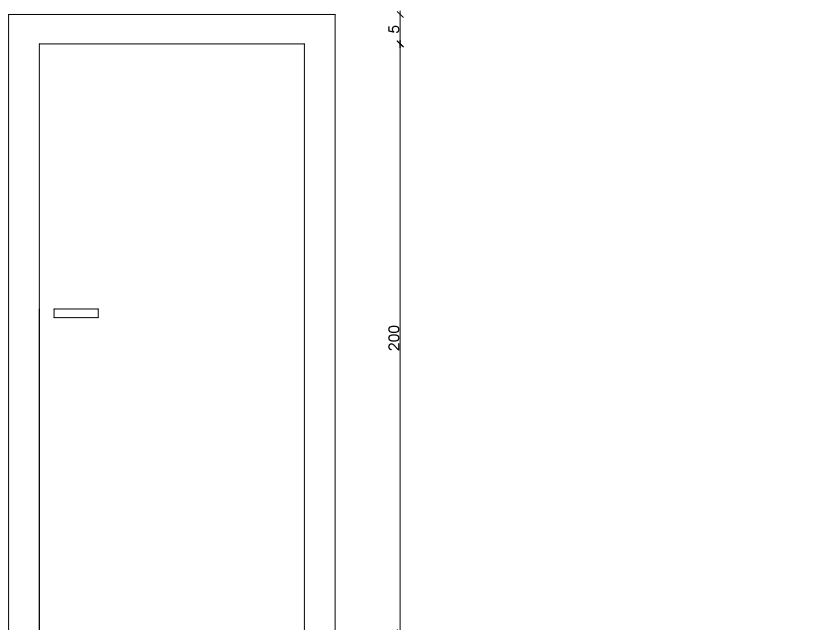


Temat: REMONT I PRZEBUDOWA BUDYNKU BIUROWEGO W ŁODZI, UL. WIĘCKOWSKIEGO 33 - 1 etap			Biuro Projektów Budowlanych i Wycen Nieruchomości PeDePe Łódź, ul. Pokładowa 58 (42) 680 04 58	
Funkcja	Nazwisko	Nr upraw.	Podpis	Nazwa rys.
Projektant arch.	WIESŁAW ZAGDAN	275/73/Lm		PRZEKRÓJ B - B
Projektant konstr.	KRZYSZTOF LEWANDOWSKI	459/88/AVL		
Asystent	ŁUKASZ FILIPOWSKI			
Tom: 1.1	Zlec. 980/16/zam	Data: VII 2016	Skala: 1:100	Nr rys. 9

SCHEMAT SPOSOBU OSADZENIA DRZWI O SKRZYDLE 90CM W ISTNIEJĄCYCH OTWORACH DRZWIOWYCH



ISTNIEJĄCY OTWÓR POSZERZYĆ OD STRONY OTWIERANIA DRZWI NA GŁĘBOKOŚĆ 12 CM, DO SZEROKOŚCI 101 CM. W POWSTAŁYM POSZERZENIU ZAMONTOWAĆ DRZWI O SKRZYDLE SZEROKOŚCI 90 CM.



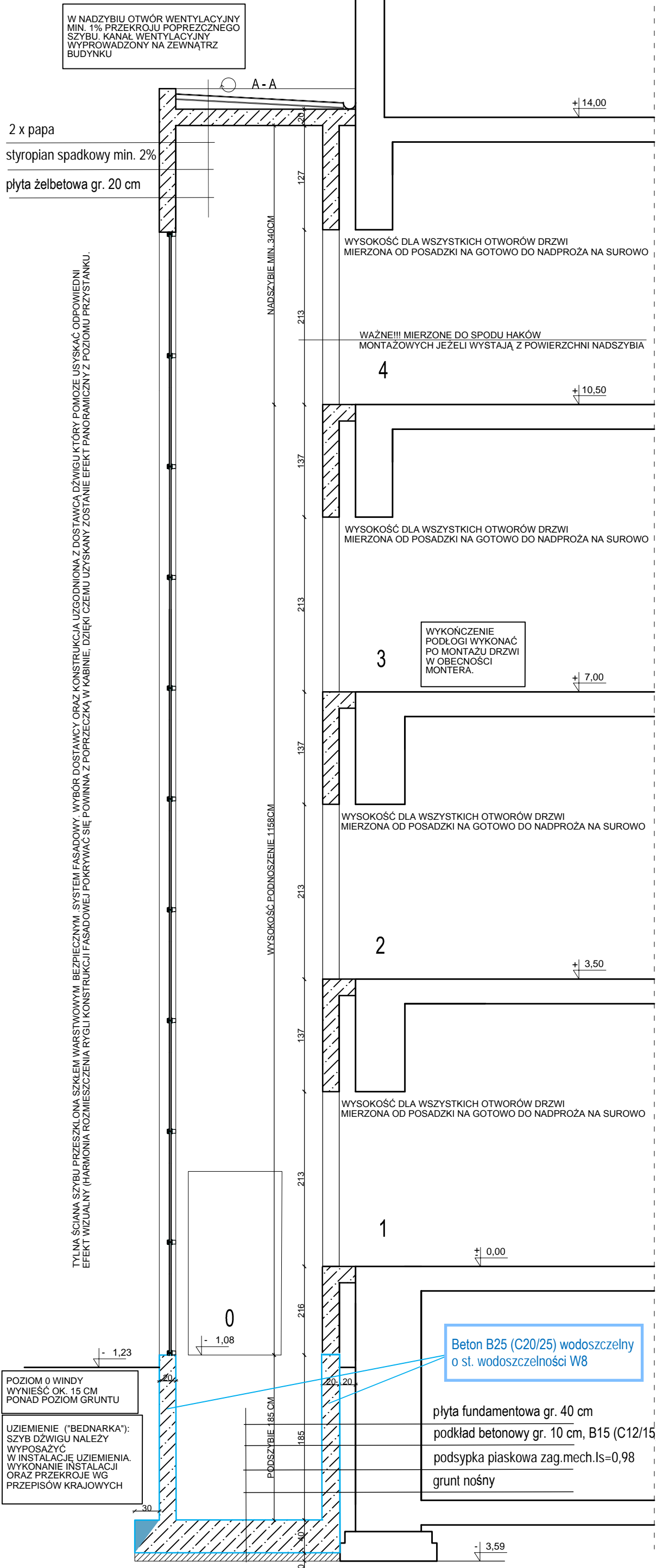
WIDOK OD STRONY, OD KTÓREJ MONTOWANE SĄ DRZWI

UWAGI:

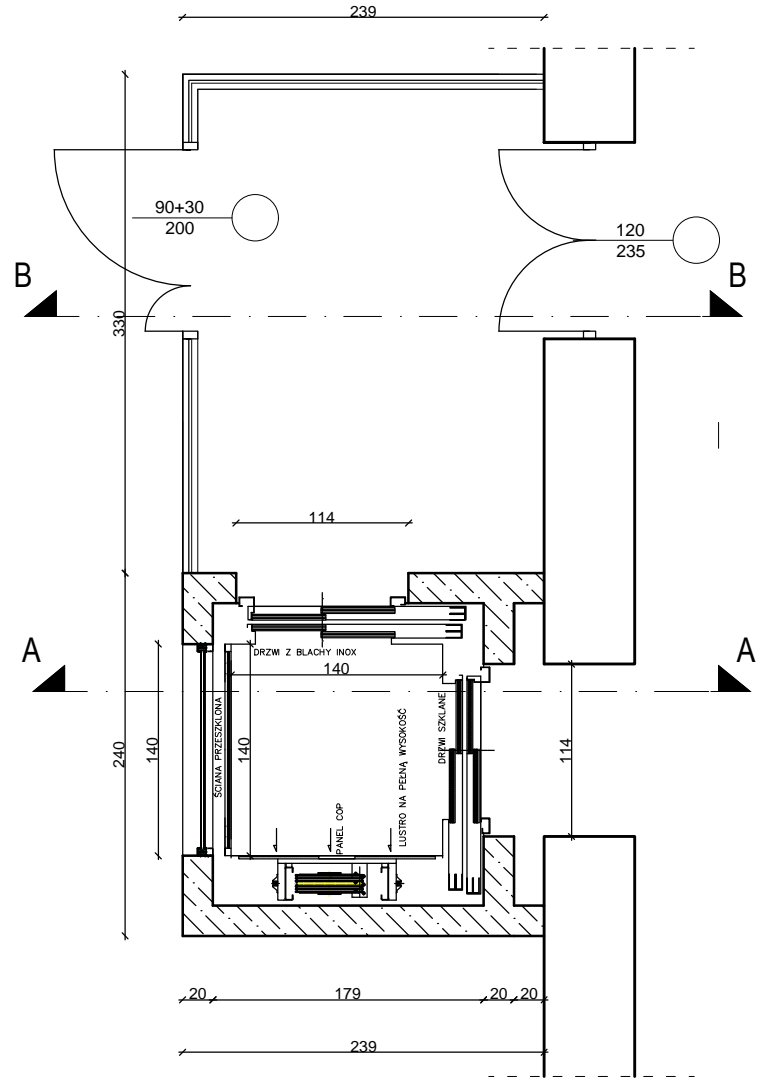
1. WSZYSTKIE WYMIARY SPRAWDZAĆ NA BIEŻĄCO W TRAKCIE TRWANIA PRAC BUDOWLANYCH
2. SZCZEGÓŁOWE ROZWIĄZANIA ŚCIŚLE WG TECHNOLOGII PRODUCENTA MATERIAŁÓW BUDOWLANYCH

Temat: REMONT I PRZEBUDOWA BUDYNKU BIUROWEGO W ŁODZI, UL. WIĘCKOWSKIEGO 33 - 1 etap				Biuro Projektów Budowlanych i Wycen Nieruchomości <i>PeDePe</i> Łódź, ul. Pokładowa 58 (42) 680 04 58	
Funkcja	Nazwisko	Nr upraw.	Podpis	Nazwa rys.	
Projektant arch.	WIESŁAW ZAGDAN	275/73/Łm		DETAL MOCOWANIA DRZWI	
Projektant konstr.	KRZYSZTOF LEWANDOWSKI	459/88/WŁ			
Asystent	ŁUKASZ FILIPOWSKI				
Tom: I.1	Zlec. 980/16/zam	Data: VII 2016	Skala: 1:25	Nr rys. 10	

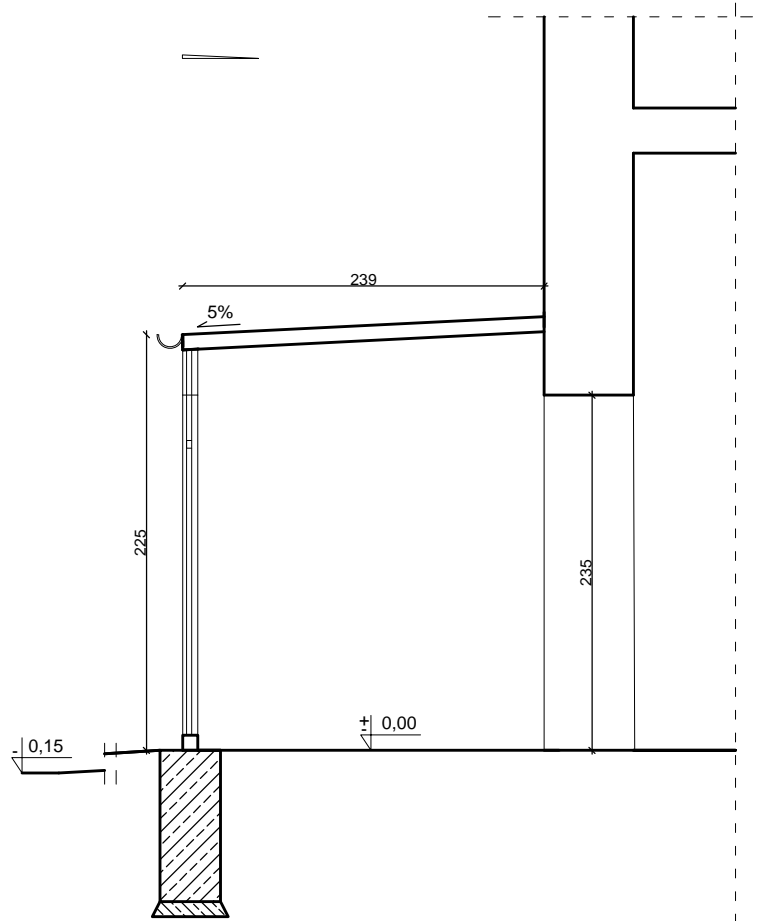
PRZEKRÓJ PRZEZ SZYB WINDOWY A-A



RZUT SZYBU WINDOWEGO



PRZEKRÓJ PRZEZ PRZEJŚCIE B-B



PRZEJŚCIE WYKONANE Z LEKKIEJ ŚCIANKI, CAŁY SYSTEM ŚCIANEK, ZADASZENIA, EJŚCIA ORAZ SŁUPÓW WYKONAĆ WG INDYWIDUALNEGO OPRACOWANIA

- UWAGI:
1. WSZYSTKIE WYMIARY SPRAWDZAĆ NA BIEŻĄCO W TRAKCIE TRWANIA PRAC BUDOWLANYCH
 2. SZCZEGÓLNE ROZWIĄZANIA ŚCIŚLE WG TECHNOLOGII PRODUCENTA MATERIAŁÓW BUDOWLANYCH
 3. W PRZYPADKU JAKICHKOLWIEK WĄTPLIWOŚCI SKONTAKTOWAĆ SIĘ Z PROJEKTANTAMI
 4. ELEMENTY NIE OBJĘTE OPRACOWANIEM BĘDĄ ROZWIĄZYWANE NA ETAPIE NADZORU AUTORSKIEGO

Temat: REMONT I PRZEBUDOWA BUDYNKU BIUROWEGO W ŁÓDZI, UL. WIĘCKOWSKIEGO 33 - 1 etap			Biuro Projektów Budowlanych i Wycen Nieruchomości PeDePe Łódź, ul. Pokładowa 58 (42) 680 04 58	
Funkcja	Nazwisko	Nr upraw.	Podpis	Nazwa rys.
Projektant arch.	WIESŁAW ZAGDAN	275/73/Łm		DETAL SZYBU WINDOWEGO ORAZ PRZEJŚCIA POMIĘDZY WINDĄ A BUDYNKIEM
Projektant konstr.	KRZYSZTOF LEWANDOWSKI	459/88/WŁ		
Asystent	ŁUKASZ FILIPOWSKI			
Tom: 1.1	Zlec. 980/16/zam	Data: VII 2016	Skala: 1:50	Nr rys. 11

STOLARKA DRZWIOWA		D1	D2	D3	D4	D18	D5	D6	D7	D8	D9	D10	D11	D12	D13	D14	D15	D16	D17	
SCHEMAT 1:100																				
WYMIARY W ŚWIETLE OTWORU [mm]	SO	950+350	950+350	1100	1000	1000	1000	900	900	900	900	800	900	950+350 (950+320, 950+290)	1000+1000	1000+O1				
	HO	2050	2050	2050	2050	2050	2050	2050	2050	2050	2050	2050	2050	2050+1150	2050	2050+450				
WYMIARY W ŚWIETLE OŚCIEŻNICY [mm]	S	900+300	900+300	1000	900	900	900	800	800	800	800	700	800	900+300 (900+270, 900+240)	900+1100	900+O1	3500	1000	800	
	H	2000	2000	2000	2000	2000	2000	2000	2000	2000	2000	2000	2000	2000+1200	2000	2000+500	2400	1900	1900	
ILOŚĆ DRZWI BEZ ELEKTRORYGL.	prawe	1	1	3	40	0	1	0	1	2	4	0	10	0	0	0	0	0	8	
	lewe	8	0	1	33	0	0	0	9	1	4	0	20	0	0	1	0	3	6	
	RAZEM	9	1	4	73	0	1	0	10	3	8	0	30	0	0	1	0	3	14	
ILOŚĆ DRZWI Z ELEKTRORYGL.	prawe	0	0	0	8	0	0	0	0	0	0	0	0	-	0	0	0	0	0	
	lewe	0	0	0	10	0	0	0	0	0	0	0	0	-	0	0	0	0	0	
	RAZEM	0	0	0	18	0	0	0	0	0	0	0	0	3	0	0	0	0	0	
LOKALIZACJA - PIĘTRO		-1,0,1,2,3	0	0,1,2,3	0,1,2,3		0		-1,4	-1,4	0,1,2,3	0	-1,4	1,2,3		0		1,2,3	0,1,2,3	
MATERIAŁ I KOLOR		Drzwi typowe z elementów stalowych zimnogiętych	Drzwi aluminiowe przeszkłone	Drzwi w kolorze jasnym w naturalnych odcieniach (biały, beż, szary)	Drzwi w okleinie drewnopodobnej, jasny dąb		Drzwi typowe z elementów stalowych zimnogiętych	Drzwi w okleinie drewnopodobnej, jasny dąb	Drzwi typowe z elementów stalowych zimnogiętych	Drzwi typowe z elementów stalowych zimnogiętych	Drzwi w okleinie gładkiej, kolor jasny w naturalnych odcieniach (biały, beż, szary)			Drzwi przeszkłone na aluminiowym stelażu z przeszklonymi ściankami i naświetlem, dymoszczelne.	Drzwi przeszkłone na drewnianym stelażu z przeszklonymi ściankami i naświetlem. Wg indywidualnego opracowania.	Drzwi przeszkłone na aluminiowym stelażu z naświetlem. Wg indywidualnego opracowania.	Drzwi drewniane, ciemny odcień drewna		Drzwi w kolorze jasnym, gładkie, w naturalnych odcieniach (biel, szarość, beż)	
UWAGI		Drzwi o klasie odp. ogn. EI 30.		Drzwi z podcięciem wentylacyjnym.	podobnej,	II etap	Drzwi o klasie odp. ogn. EI 30.		Drzwi o klasie odp. ogn. EI 30.	Drzwi o klasie odp. ogn. EI 60.	Drzwi z podcięciem wentylacyjnym.	Skrzydła drzwiowe typowe bez ościeżnic		Wg indywidualnego opracowania.	Wg indywidualnego opracowania.	Wykonane wg indywidualnego opracowania razem z przesuwym oknem do recepcji.	II etap		Drzwi systemowe do kabin + systemowe ścianki. Kabinę wg indywidualnego opracowania.	

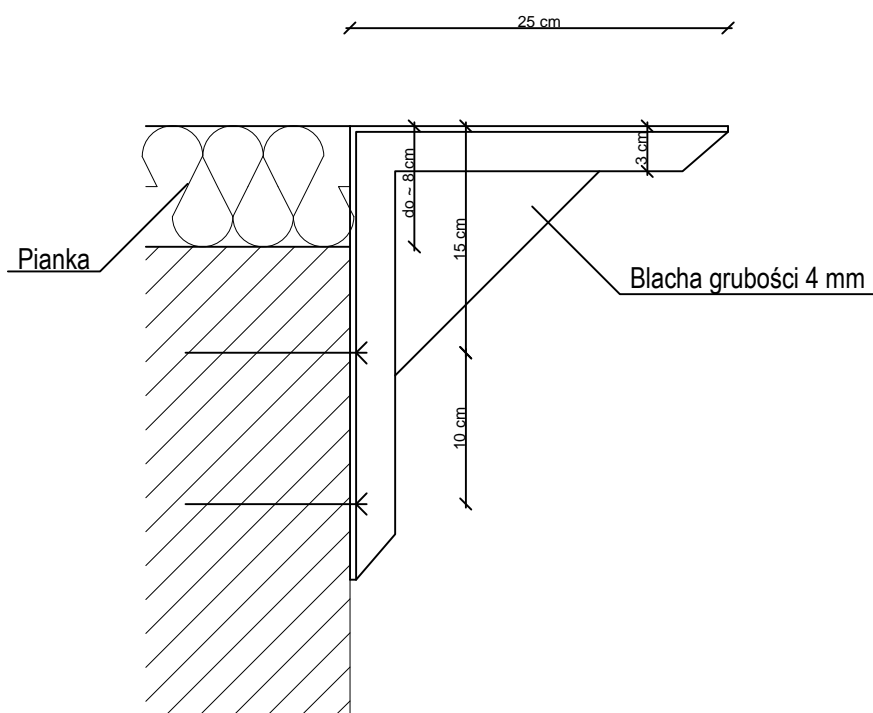
DRZWI ISTNIEJĄCE Z POKOJU 2.21 DO 2.22 DO RENOWACJI		STOLARKA OKIENNA		O1	O2	O3
SCHEMAT 1:100		SCHEMAT 1:100		SCHEMAT 1:100		
WYMIARY OTWORU [mm]	S	385 (64X6)		1160	136	150
	H	2400		950+450	140	170
W DRZWIACH ISTNIEJĄCYCH ZAMOCOWĆ ELEKTRORYGIEL				prawe		
				lewe		
				RAZEM	1	
LOKALIZACJA		2		LOKALIZACJA - PIĘTRO		
				0		
II etap				Okno przesuwne z naświetlem na profilu aluminiowym. Wykonane wg indywidualnego opracowania razem z drzwiami do recepcji	II etap	II etap

UWAGI:

- CZĘŚĆ DRZWI PROJEKTOWANYCH Z ELEKTRORYGLEM, SZCZEGÓŁOWE ZESTAWIENIE I LOKALIZACJA WG PROJEKTU WYKONAWCZEGO CZĘŚCI ELEKTRYCZNEJ
- PODANE WYMIARY STOLARKI SŁUŻĄ DO CELÓW ZESTAWCZYCH, OSTATECZNE WYMIARY STOLARKI I DRZWIOWEJ I OKIENNEJ USTALIĆ WSPÓLNIE Z WYKONAWCĄ
- WSZYSTKIE WYMIARY SPRAWDZAĆ NA BIEŻĄCO W TRAKCIE TRWANIA PRAC BUDOWLANYCH
- SZCZEGÓŁOWE ROZWIĄZANIA ŚCIŚLE WG TECHNOLOGII PRODUCENTA MATERIAŁÓW BUDOWLANYCH
- W PRZYPADKU JAKICHKOLWIEK WĄTPLIWOŚCI SKONTAKTOWAĆ SIĘ Z PROJEKTANTAMI
- ELEMENTY NIE OBJĘTE OPACOWANIEM BĘDĄ ROZWIĄZYWANE NA ETAPIE NADZORU AUTORSKIEGO

Temat: REMONT I PRZEBUDOWA BUDYNKU BIUROWEGO W ŁÓDZI, UL. WIĘCKOWSKIEGO 33 - 1 etap			Biuro Projektów Budowlanych i Wycen Nieruchomości PeDePe Łódź, ul. Pokładowa 58 (42) 680 04 58	
Funkcja	Nazwisko	Nr upraw.	Podpis	Nazwa rys.
Projektant arch.	WIESŁAW ZAGDAN	275/73/Lm		ZESTAWIENIE STOLARKI DRZWIOWEJ I OKIENNEJ
Projektant konstr.	KRZYSZTOF LEWANDOWSKI	459/88/WŁ		
Asystent	ŁUKASZ FILIPOWSKI			
Tom: I.1	Zlec. 980/16/zam	Data: VII 2016	Skala: 1:100	Nr rys. 12

SCHEMAT WSPORNIKA PODPARAPETOWEGO L30x30x4
Blacha grubości 4 mm, Stal St3



Przewiduje się dwa wsporniki na jedno okno.

Parter: 10 szt x 2 = 20 szt,

I piętro: 15 szt x 2 = 30 szt,

II piętro: 15 szt x 2 = 30 szt,

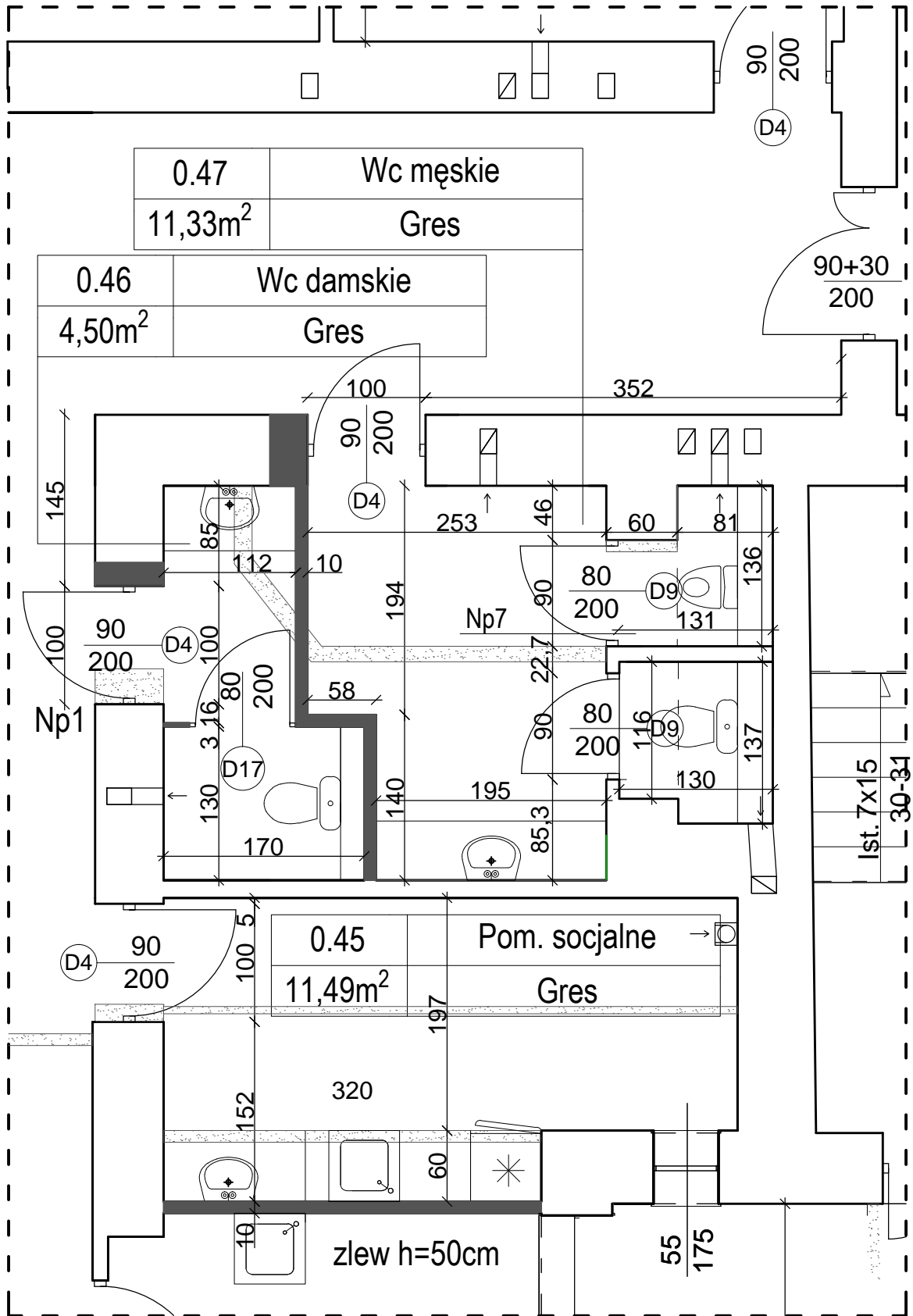
III piętro: 15 szt x 2 = 30 szt,

Łącznie: 110 szt.

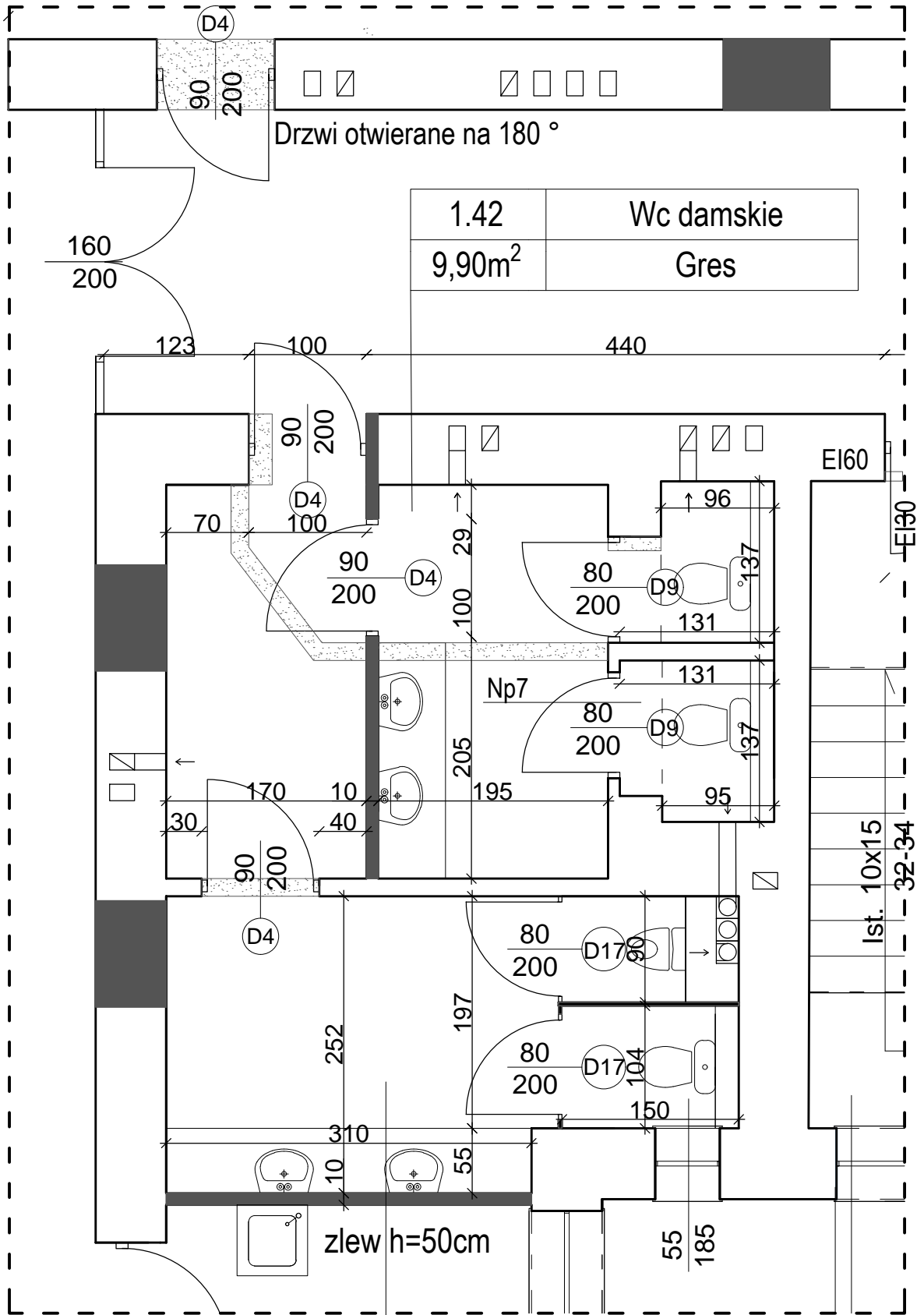
UWAGI:

1. WSZYSTKIE WYMIARY SPRAWDZAĆ NA BIEŻĄCO W TRAKCIE TRWANIA PRAC BUDOWLANYCH
2. SZCZEGÓLWE ROZWIĄZANIA ŚCIŚLE WG TECHNOLOGII PRODUCENTA MATERIAŁÓW BUDOWLANYCH
3. W PRZYPADKU JAKICHKOLWIEK WĄTPLIWOŚCI SKONTAKTOWAĆ SIĘ Z PROJEKTANTAMI
4. ELEMENTY NIE OBJĘTE OPRACOWANIEM BĘDĄ ROZWIĄZYWANE NA ETAPIE NADZORU AUTORSKIEGO

Temat: REMONT I PRZEBUDOWA BUDYNKU BIUROWEGO W ŁODZI, UL. WIĘCKOWSKIEGO 33 - 1 etap			Biuro Projektów Budowlanych i Wycen Nieruchomości <i>PeDePe</i> Łódź, ul. Pokładowa 58 (42) 680 04 58	
Funkcja	Nazwisko	Nr upraw.	Podpis	Nazwa rys.
Projektant arch.	WIESŁAW ZAGDAN	275/73/Łm		Wspornik podparapetowy
Projektant konstr.	KRZYSZTOF LEWANDOWSKI	459/88/WŁ		
Asystent	ŁUKASZ FILIPOWSKI			
Tom: I.1	Zlec. 980/16/zam	Data: VII 2016	Skala: 1:5	Nr rys. 13



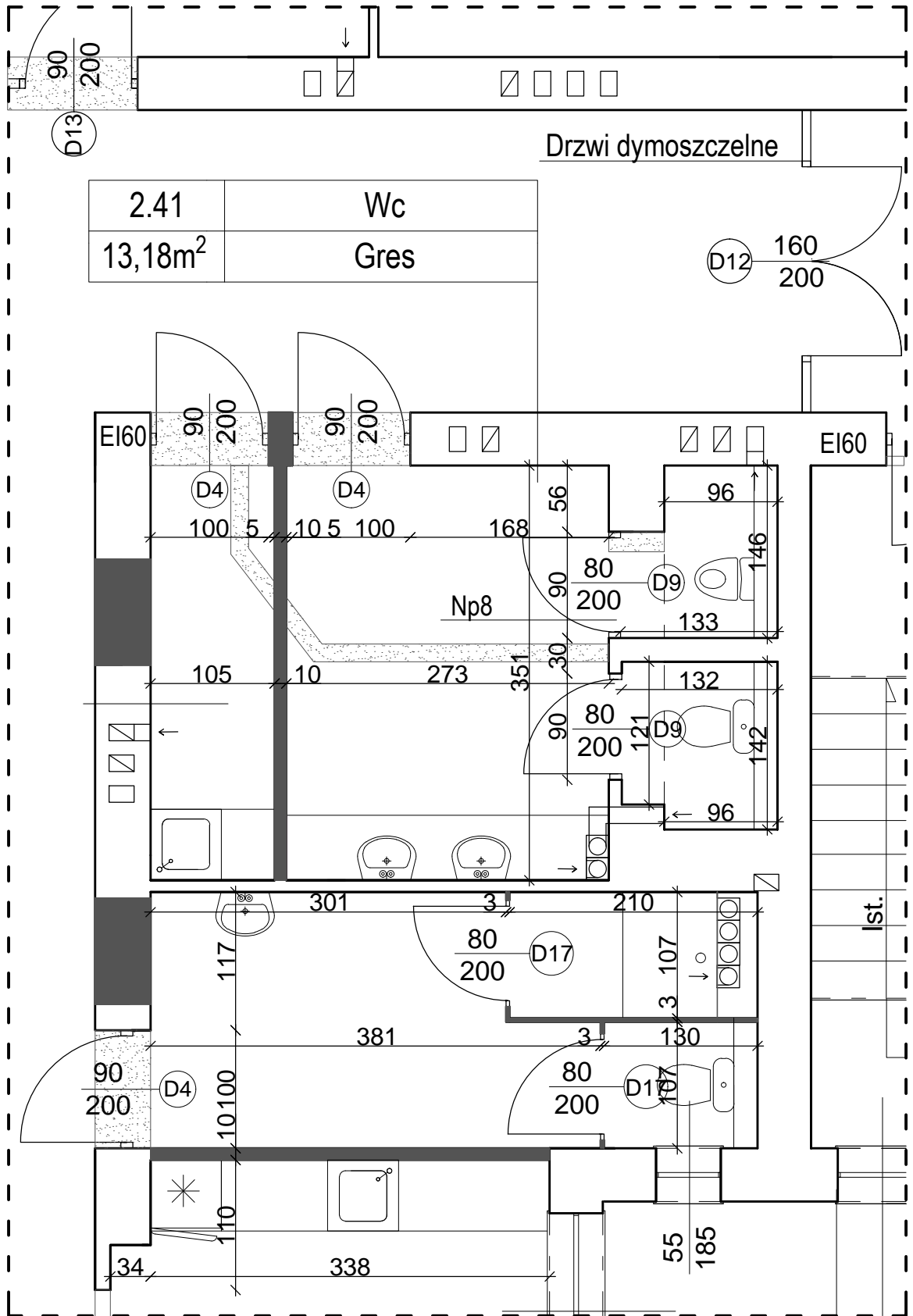
Temat: REMONT I PRZEBUDOWA BUDYNKU BIUROWEGO W ŁODZI, UL. WIĘCKOWSKIEGO 33 - 1 etap				Biuro Projektów Budowlanych i Wycen Nieruchomości <i>PeDePe</i> Łódź, ul. Pokładowa 58 (42) 680 04 58	
Funkcja	Nazwisko	Nr upraw.	Podpis	Nazwa rys.	
Projektant arch.	WIEŚLAW ZAGDAN	275/73/Łm		WC MĘSKIE (0.47) - PARTER W CZĘŚCI CENTRALNEJ	
Projektant konstr.	KRZYSZTOF LEWANDOWSKI	459/88/WŁ			
Asystent	ŁUKASZ FILIPOWSKI				
Tom: I.1	Zlec. 980/16/zam	Data: VII 2016	Skala: 1:50	Nr rys. 14	



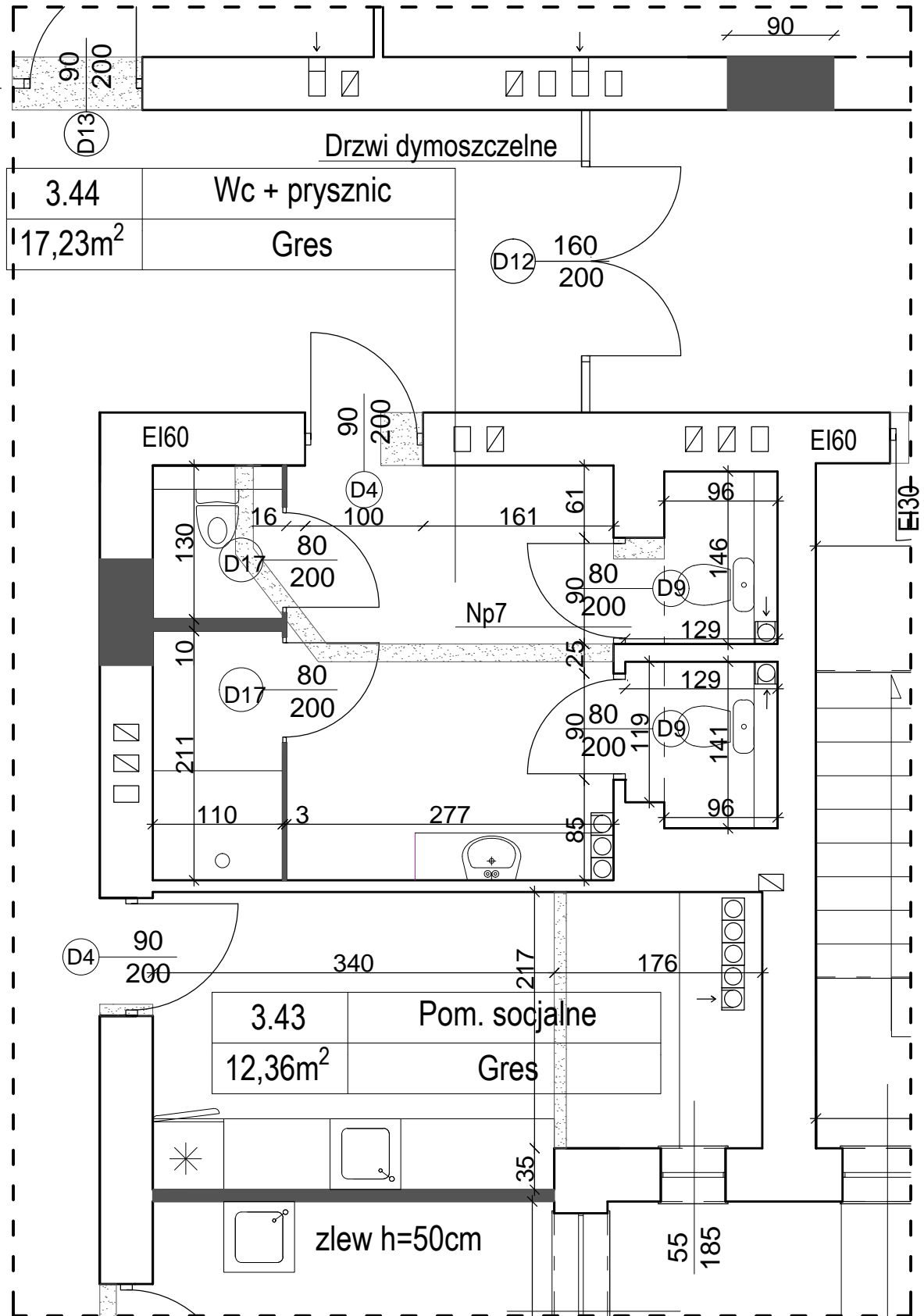
1.42	Wc damskie
9,90m ²	Gres

1.40	Wc męskie
11,29m ²	Gres

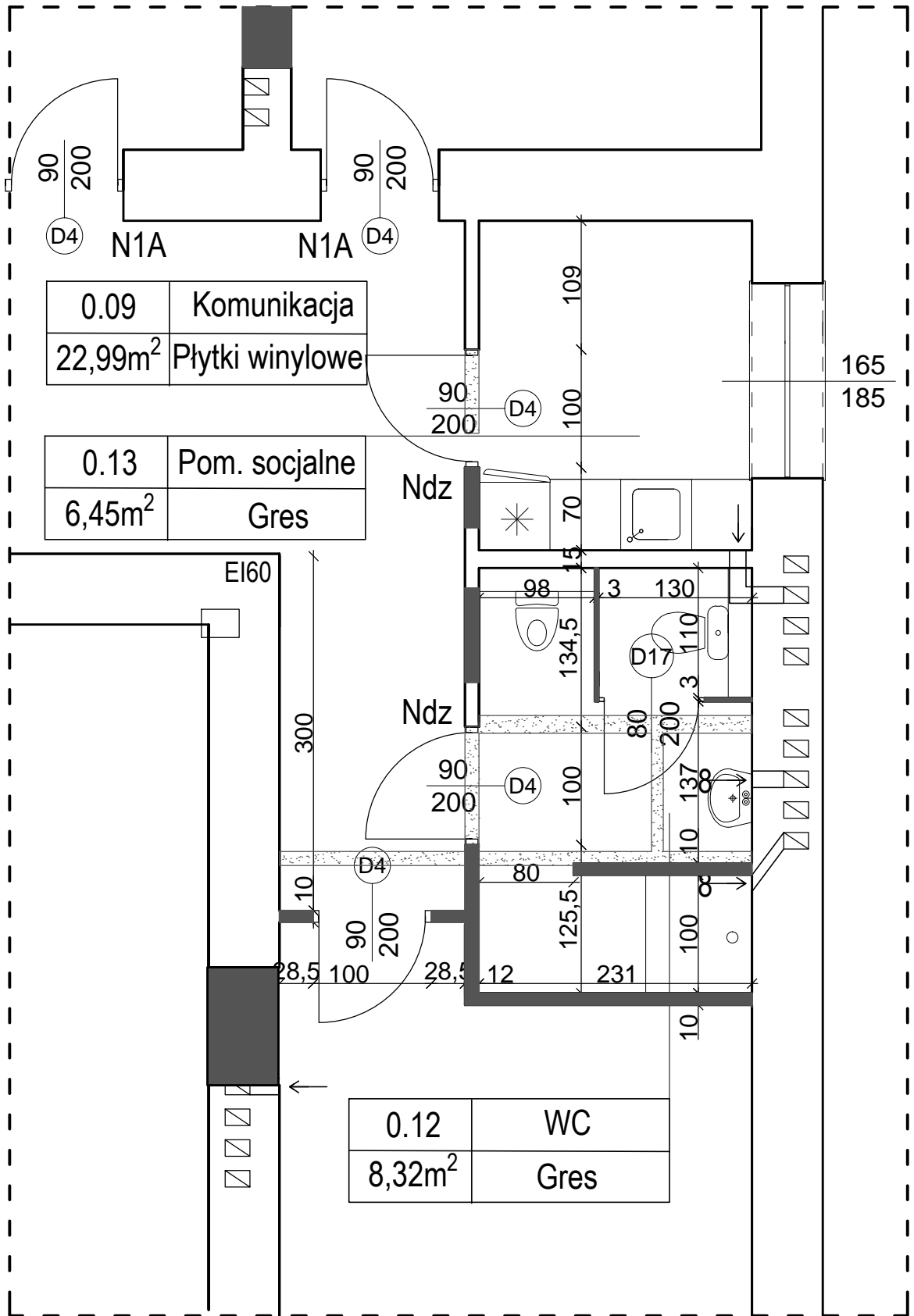
Temat: REMONT I PRZEBUDOWA BUDYNKU BIUROWEGO W ŁODZI, UL. WIĘCKOWSKIEGO 33 - 1 etap				Biuro Projektów Budowlanych i Wycen Nieruchomości PeDePe Łódź, ul. Pokładowa 58 (42) 680 04 58	
Funkcja	Nazwisko	Nr upraw.	Podpis	Nazwa rys.	
Projektant arch.	WIESŁAW ZAGDAN	275/73/Łm		WC DAMSKIE (1.42) I WC MĘSKIE (1.40) - I PIĘTRO W CZĘŚCI CENTRALNEJ	
Projektant konstr.	KRZYSZTOF LEWANDOWSKI	459/88/WŁ			
Asystent	ŁUKASZ FILIPOWSKI				
Tom: I.1	Zlec. 980/16/zam	Data: VII 2016	Skala: 1:50	Nr rys. 15	



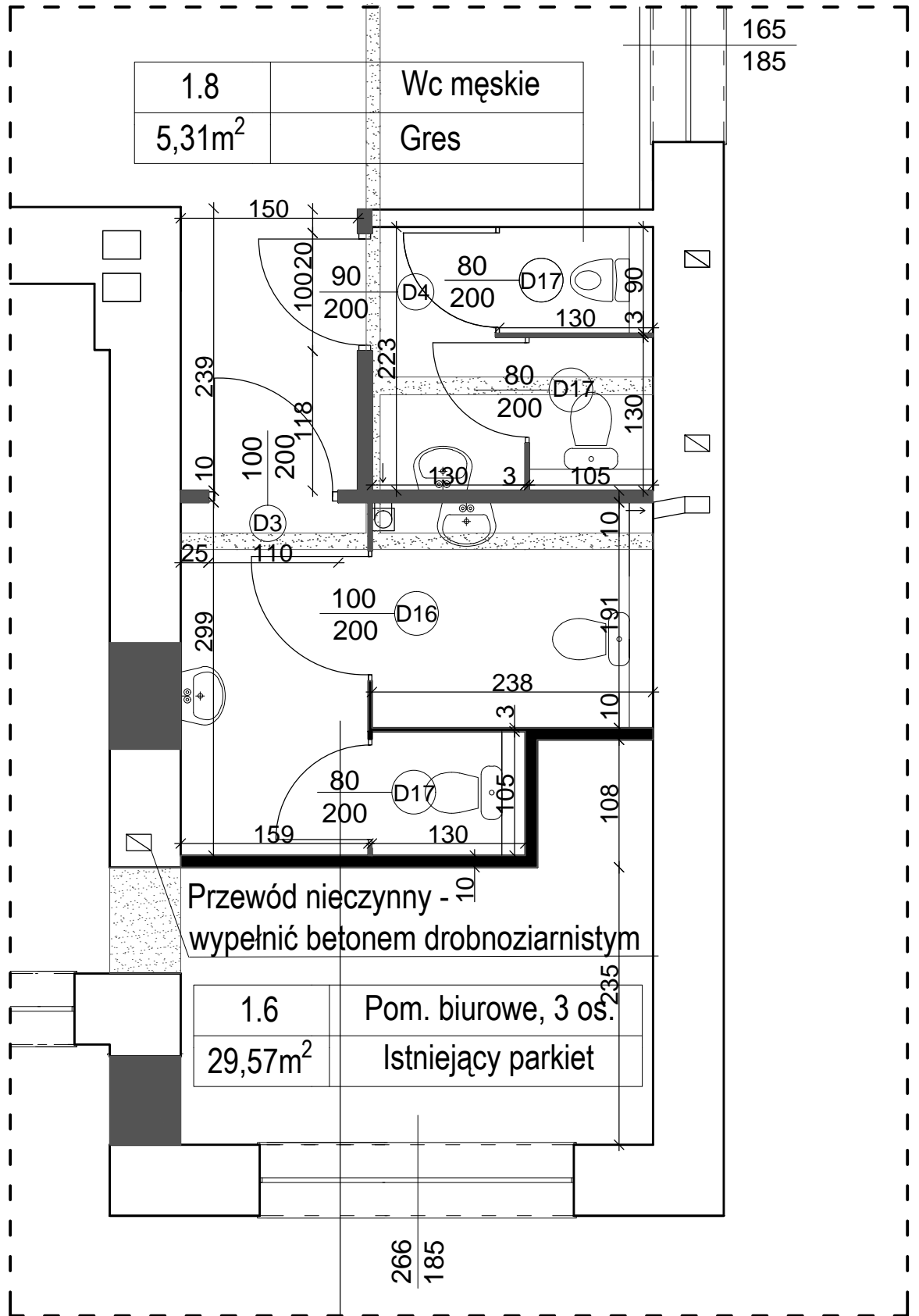
Temat: REMONT I PRZEBUDOWA BUDYNKU BIUROWEGO W ŁODZI, UL. WIĘCKOWSKIEGO 33 - 1 etap				Biuro Projektów Budowlanych i Wycen Nieruchomości <i>PeDePe</i> Łódź, ul. Pokładowa 58 (42) 680 04 58	
Funkcja	Nazwisko	Nr upraw.	Podpis	Nazwa rys.	
Projektant arch.	WIESŁAW ZAGDAN	275/73/Łm		WC (2.41) - II PIĘTRO W CZĘŚCI CENTRALNEJ	
Projektant konstr.	KRZYSZTOF LEWANDOWSKI	459/88/WŁ			
Asystent	ŁUKASZ FILIPOWSKI				
Tom: I.1	Zlec. 980/16/zam	Data: VII 2016	Skala: 1:50	Nr rys. 16	



Temat: REMONT I PRZEBUDOWA BUDYNKU BIUROWEGO W ŁODZI, UL. WIĘCKOWSKIEGO 33 - 1 etap				Biuro Projektów Budowlanych i Wycen Nieruchomości <i>PeDePe</i> Łódź, ul. Pokładowa 58 (42) 680 04 58	
Funkcja	Nazwisko	Nr upraw.	Podpis	Nazwa rys.	
Projektant arch.	WIESŁAW ZAGDAN	275/73/Łm		WC + PRYSZNIC (2.44) - III PIĘTRO W CZĘŚCI CENTRALNEJ	
Projektant konstr.	KRZYSZTOF LEWANDOWSKI	459/88/WŁ			
Asystent	ŁUKASZ FILIPOWSKI				
Tom: I.1	Zlec. 980/16/zam	Data: VII 2016	Skala: 1:50	Nr rys. 17	

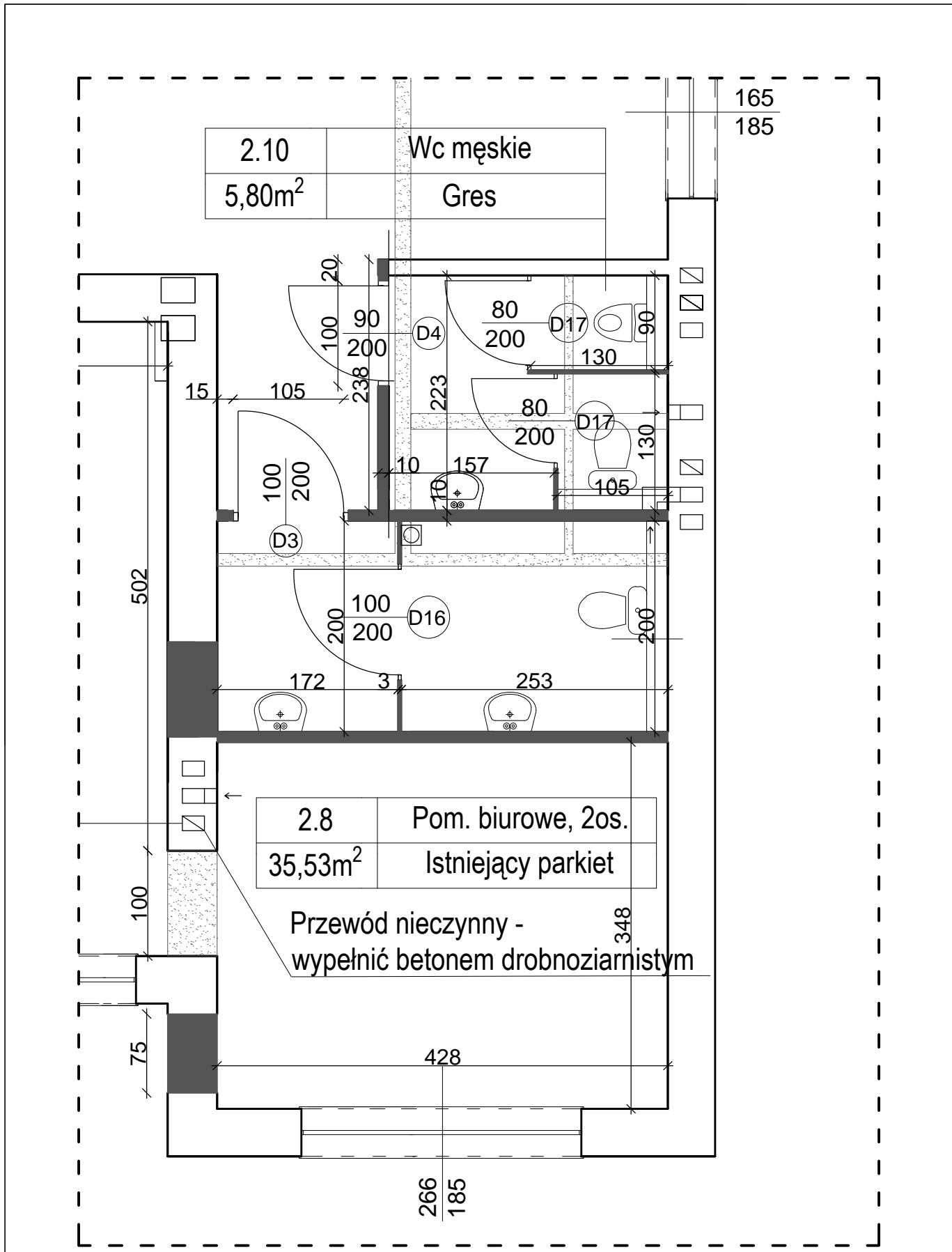


Temat: REMONT I PRZEBUDOWA BUDYNKU BIUROWEGO W ŁODZI, UL. WIĘCKOWSKIEGO 33 - 1 etap				Biuro Projektów Budowlanych i Wycen Nieruchomości <i>PeDePe</i> Łódź, ul. Pokładowa 58 (42) 680 04 58	
Funkcja	Nazwisko	Nr upraw.	Podpis	Nazwa rys.	
Projektant arch.	WIEŚLAW ZAGDAN	275/73/Łm		WC (0.12) - PARTER W SKRZYDLE OD ULICY WIĘCKOWSKIEGO	
Projektant konstr.	KRZYSZTOF LEWANDOWSKI	459/88/WŁ			
Asystent	ŁUKASZ FILIPOWSKI				
Tom: I.1	Zlec. 980/16/zam	Data: VII 2016	Skala: 1:50	Nr rys. 18	



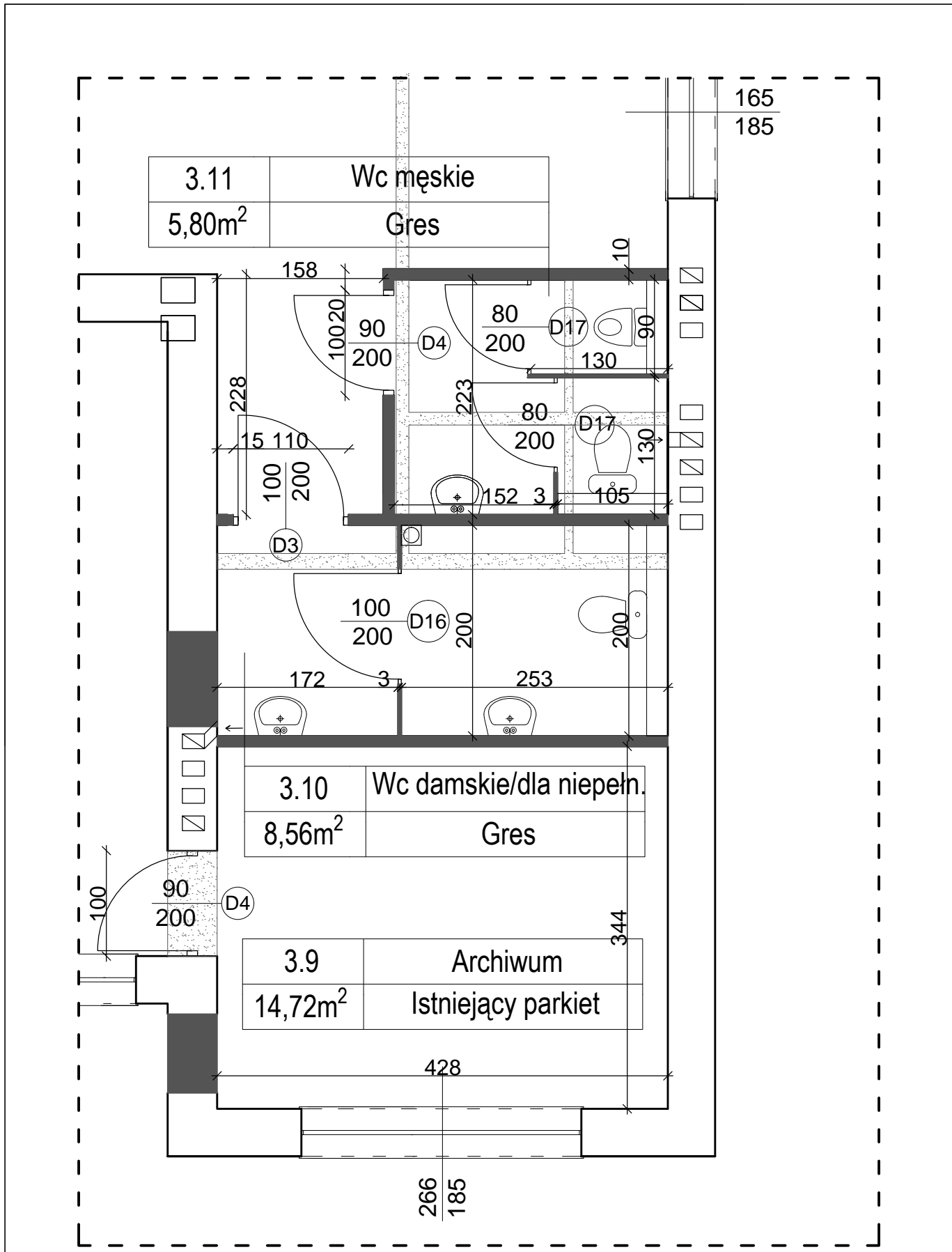
1.7	Wc damskie/dla niepełn.
10,90m ²	Gres

Temat: REMONT I PRZEBUDOWA BUDYNKU BIUROWEGO W ŁODZI, UL. WIĘCKOWSKIEGO 33 - 1 etap				Biuro Projektów Budowlanych i Wycen Nieruchomości <i>PeDePe</i> Łódź, ul. Pokładowa 58 (42) 680 04 58	
Funkcja	Nazwisko	Nr upraw.	Podpis	Nazwa rys.	
Projektant arch.	WIESŁAW ZAGDAN	275/73/Łm		WC DAMSKIE (1.7) I WC MĘSKIE (1.8) - I PIĘTRO W SKRZYDLE OD ULICY WIĘCKOWSKIEGO	
Projektant konstr.	KRZYSZTOF LEWANDOWSKI	459/88/WŁ			
Asystent	ŁUKASZ FILIPOWSKI				
Tom: I.1	Zlec. 980/16/zam	Data: VII 2016	Skala: 1:50	Nr rys. 19	



2.9	Wc damskie/dla niepełn.
8,56m ²	Gres

Temat: REMONT I PRZEBUDOWA BUDYNKU BIUROWEGO W ŁODZI, UL. WIĘCKOWSKIEGO 33 - 1 etap				Biuro Projektów Budowlanych i Wycen Nieruchomości <i>PeDePe</i> Łódź, ul. Pokładowa 58 (42) 680 04 58	
Funkcja	Nazwisko	Nr upraw.	Podpis	Nazwa rys.	
Projektant arch.	WIESŁAW ZAGDAN	275/73/Łm		WC DAMSKIE (2.9) I WC MĘSKIE (2.10) - II PIĘTRO W SKRZYDLE OD ULICY WIĘCKOWSKIEGO	
Projektant konstr.	KRZYSZTOF LEWANDOWSKI	459/88/WŁ			
Asystent	ŁUKASZ FILIPOWSKI				
Tom: I.1	Zlec. 980/16/zam	Data: VII 2016	Skala: 1:50	Nr rys. 20	



3.11	Wc męskie
5,80m ²	Gres

3.10	Wc damskie/dla niepełn.
8,56m ²	Gres

3.9	Archiwum
14,72m ²	Istniejący parkiet

Temat: REMONT I PRZEBUDOWA BUDYNKU BIUROWEGO W ŁODZI, UL. WIĘCKOWSKIEGO 33 - 1 etap				Biuro Projektów Budowlanych i Wycen Nieruchomości <i>PeDePe</i> Łódź, ul. Pokładowa 58 (42) 680 04 58	
Funkcja	Nazwisko	Nr upraw.	Podpis	Nazwa rys.	
Projektant arch.	WIESŁAW ZAGDAN	275/73/Łm		WC DAMSKIE (3.10) I WC MĘSKIE (3.11) - III PIĘTRO W SKRZYDLE OD ULICY WIĘCKOWSKIEGO	
Projektant konstr.	KRZYSZTOF LEWANDOWSKI	459/88/WŁ			
Asystent	ŁUKASZ FILIPOWSKI				
Tom: I.1	Zlec. 980/16/zam	Data: VII 2016	Skala: 1:50	Nr rys. 21	