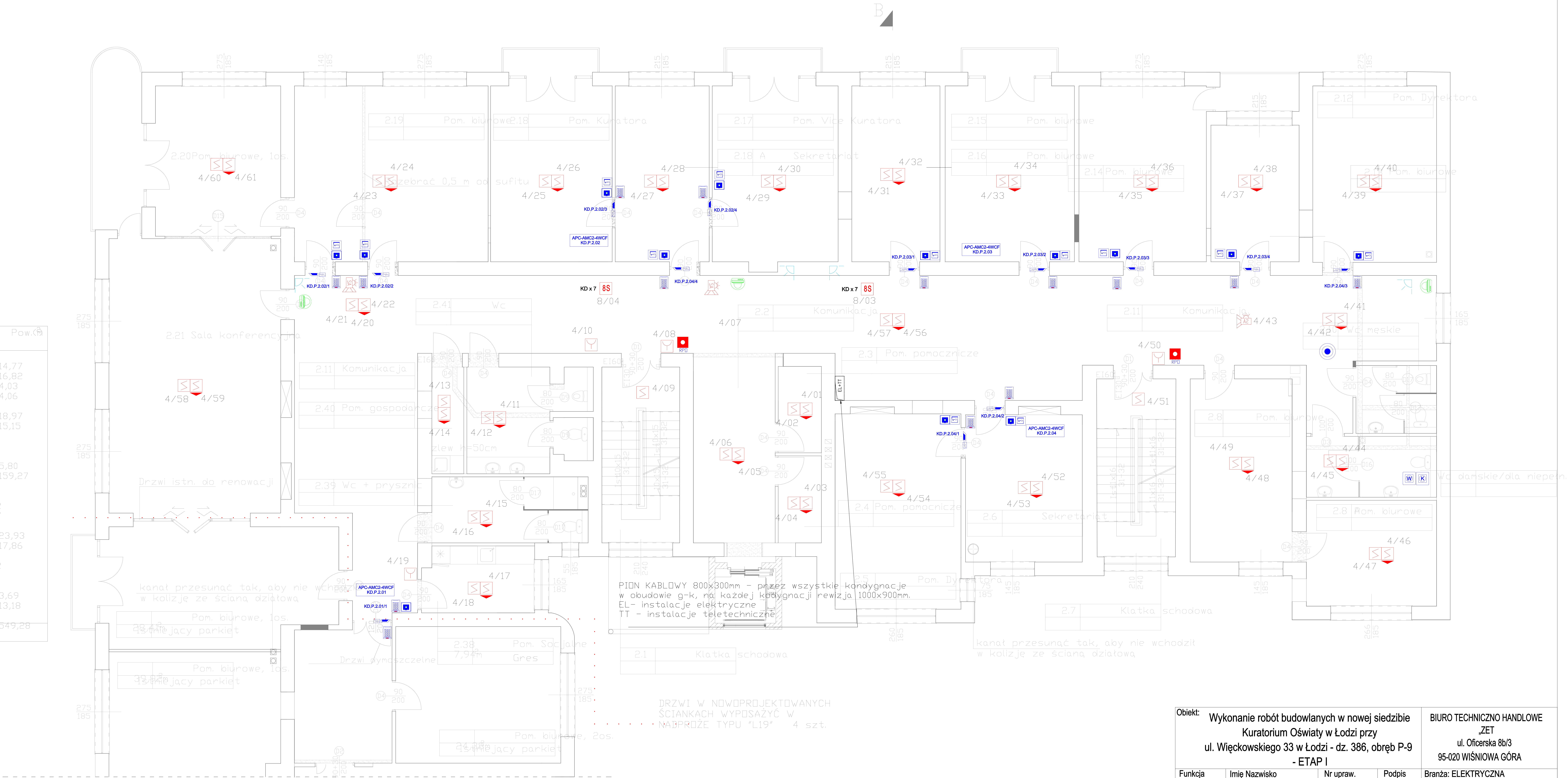


Np.	Nazwa pomieszczenia	Pow. m <sup>2</sup>
2.1	Klatka schodowa	14,77
2.2	Komunikacja	16,82
2.3	Pom. pomocnicze	4,03
2.4	Pom. pomocnicze	4,06
2.5	Pom. Dyrektora	26,91
2.6	Sekretariat	18,97
2.7	Klatka schodowa	15,15
2.8	Pom. Biurowe	20,16
2.8	Pom. Biurowe	14,89
2.9	Wc damskie/dla niepeł.	5,56
2.10	Wc męskie	5,80
2.11	Komunikacja	159,27
2.12	Pom. Dyrektora	23,61
2.13	Pom. Biurowe	13,02
2.14	Pom. Biurowe	24,22
2.15	Pom. Biurowe	24,57
2.16	Pom. Biurowe	16,76
2.17	Pom. Vice Kuratora	23,93
2.18	Sekretariat	17,86
2.18	Pom. Kuratora	23,12
2.19	Pom. Biurowe	36,82
2.38	Pom. socjalne	7,94
2.39	WC + prysznic	11,15
2.40	Pom. gospodarcze	3,69
2.41	WC	13,18
Suma		549,28



Obiekt: Wykonanie robót budowlanych w nowej siedzibie Kuratorium Oświaty w Łodzi przy ul. Więckowskiego 33 w Łodzi - dz. 386, obręb P-9 - ETAP I				BIURO TECHNICZNO HANDLOWE „ZET” ul. Oficerska 8b/3 95-020 WIŚNIOWA GÓRA	
Funkcja	Imię Nazwisko	Nr upraw.	Podpis	Branża: ELEKTRYCZNA	
Projektant	mgr.inż. Ziemowit Goździk	175/71/Lm		Nazwa rysunku: PLAN INSTALACJI BEZPIECZEŃSTWA	
Umowa: -----		Data: 03.2017 r.		Skala: 1:100	Nr rys.: N10/Z