

.....
pieczętka szkoły
(dotyczy etapu szkolnego)

Skrót przedmiotowy konkursu
gPL -- 2018/2019
(numer porządkowy z kodowania)



Nr identyfikacyjny - wyjaśnienie

g – gimnazjum, symbol przedmiotu (np. BI – biologia), numer porządkowy wyniku z numeru stolika wylosowanego przez ucznia

WOJEWÓDZKI KONKURS PRZEDMIOTOWY z PLASTYKI dla uczniów gimnazjów i klas dotychczasowych gimnazjów 2018/2019

TEST ELIMINACJE WOJEWÓDZKIE

- Arkusz liczy 14 stron i zawiera 15 zadań oraz brudnopis.
- Przed rozpoczęciem pracy sprawdź, czy Twój arkusz jest kompletny. Jeżeli zauważysz usterki, zgłoś je Komisji Konkursowej.
- Zadania czytaj uważnie i ze zrozumieniem.
- Odpowiedzi wpisuj długopisem bądź piórem, kolorem czarnym lub niebieskim.
- Dbaj o czytelność pisma i precyzję odpowiedzi.
- W zadaniach zamkniętych prawidłową odpowiedź zaznacz stawiając znak X na odpowiedniej literze.
- Jeżeli się pomylisz, błędne zaznaczenie otocz kółkiem i zaznacz znakiem X inną odpowiedź.
- Oceniane będą tylko te odpowiedzi, które umieścisz w miejscu do tego przeznaczonym.
- Obok każdego numeru zadania podana jest maksymalna liczba punktów możliwa do uzyskania za prawidłową odpowiedź.
- Pracuj samodzielnie. Postaraj się udzielić odpowiedzi na wszystkie pytania.
- Nie używaj korektora. Jeśli się pomylisz, przekreśl błędną odpowiedź i wpisz poprawną.
- Nie używaj pomocy (np. kalkulator), jeżeli nie pozwala na to regulamin konkursu.

Czas
pracy:

**120
min.**

Powodzenia!

Wypełnia Komisja Konkursowa po zakończeniu sprawdzenia prac

Imię i nazwisko ucznia

Zadanie	1	2	3	4	5	6	7	8	9	10	11	12	13	14	15	Razem
Punkty możliwe do uzyskania	8	7	4	8	9	12	6	6	6	4	2	5	8	7	8	100 pkt
Punkty uzyskane															 pkt

Podpisy członków komisji sprawdzających prace:

1. (imię i nazwisko).....(podpis)

2. (imię i nazwisko).....(podpis)

Zadanie 1.

Rozpoznaj poniższe dzieła sztuki. Podaj a) styl, epokę lub kierunek oraz b) nazwisko autora. Wybierz z podanych:

barok, rokoko, secesja, renesans

Jan Vermeer, Gustav Klimt, Rafael Santi, Jean Honore Fragonard



A

a)

b)



B

a)

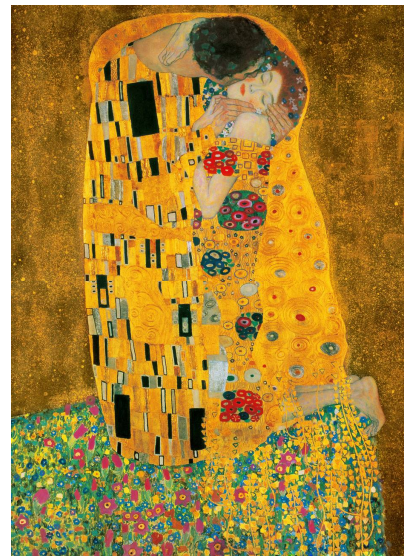
b)



C

a)

b)



D

a)

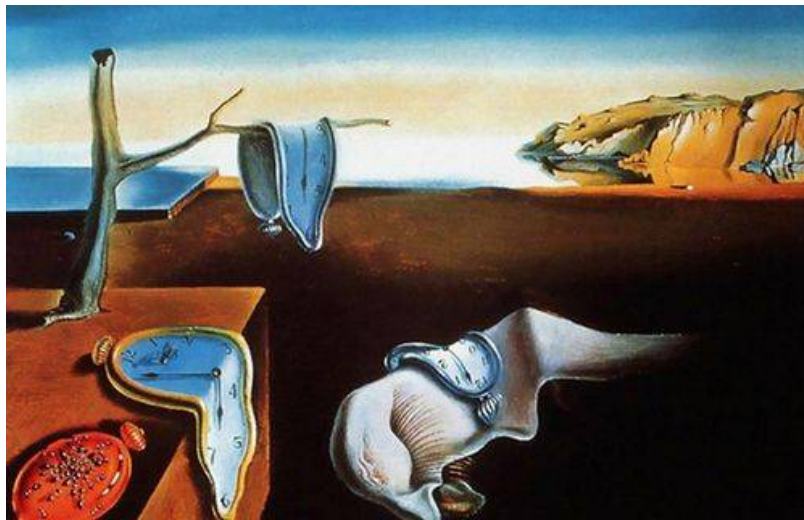
b)

Punktacja: Za każde prawidłowe uzupełnienie 1 punkt.
Razem 8 punktów.



Zadanie 2.

Przyjrzyj się reprodukcji dzieła sztuki. Odpowiedz na pytania dotyczące obrazu oraz kierunku w ramach którego powstał.



a) Podaj nazwę kierunku:

b) Podaj nazwisko autora tego obrazu:

c) Podaj tytuł obrazu:

d) Zaznacz trzy nazwiska innych przedstawicieli kierunku:

A. Giorgio de Chirico B. Yves Klein C. Max Ernst D. René Magritte E. Frans Hals

e) Kto był teoretykiem tego kierunku? Zaznacz prawidłowe nazwisko:

A. Andre Breton B. Pablo Picasso C. Filippo Tomasso Marinetti D. John Ruskin

Punktacja: Za każdą prawidłową odpowiedź 1 punkt.

Razem 7 punktów.

Zadanie 3.

Do wydarzenia z życia Vincenta van Gogh'a i Paula Gauguin'a dopasuj miejsce, z którym jest ono związane: Tahiti, Pont-Aven, Arles, Auvers

A. Założenie przez Van Gogha komuny artystycznej w Żółtym Domu _____

B. Pobyt Gauguina w Bretanii, stosowanie cloisonizmu _____

C. Van Gogh spędził tam ostatnie miesiące swojego życia _____

D. Gauguin wyjechał tam zafascynowany prymitywizmem _____

Punktacja: Za każdą prawidłową odpowiedź 1 punkt.

Razem 4 punkty.

Zadanie 4.

Rozpoznaj poniższe dzieła sztuki. Podpisz a) nazwę rzeźby oraz b) nazwisko autora. Wybierz z podanych:

Jedyna forma ciągłości w przestrzeni, Myśliciel, Ekstaza św. Teresy, Marsylianka

Auguste Rodin, Francois Rude, Umberto Boccioni, Gianlorenzo Bernini



A

a)

b)



B

a)

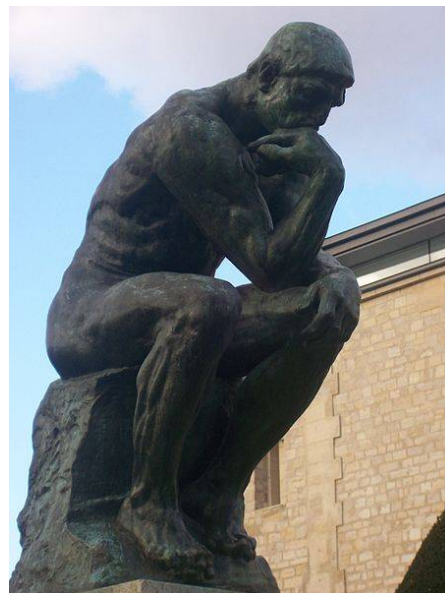
b)



C

a)

b)



D

a)

b)

Punktacja: Za każde prawidłowe uzupełnienie 1 punkt.
Razem 8 punktów.



Zadanie 5.

Przyjrzyj się reprodukcji dzieła sztuki. Odpowiedz na pytania dotyczące rzeźby oraz stylu, w ramach którego powstała.



- a) Podaj nazwę stylu:
- b) Podaj nazwę rzeźby:
- c) Podaj wiek powstania dzieła:
- d) Rzeźba przechowywana jest w Muzeum Narodowym. W którym mieście?
Zaznacz odpowiedź.

A. Kraków B. Warszawa C. Poznań D. Wrocław

- e) Określ, które z cech są prawdziwe, a które fałszywe. Zaznacz „X” w odpowiednim miejscu tabelki.

Cecha	Prawda	Fałsz
A. Miętko opadające szaty		
B. Deformacja postaci		
C. Wykonana z kamienia		
D. Kontrapost w kształcie litery „S”		
E. Polichromowana		

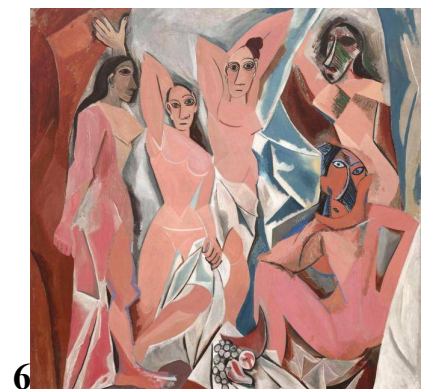
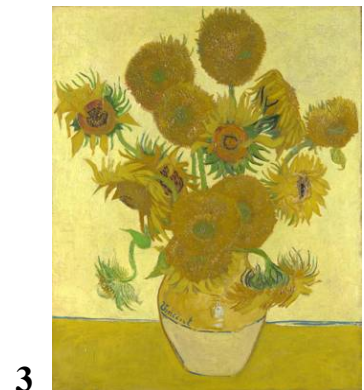
Punktacja: Za każdą prawidłową odpowiedź 1 punkt.
Razem 9 punktów.



Zadanie 6.

Przyporządkuj do nazwy muzeum słynne dzieło, które się w nim znajduje. Dopisz w tabelce numer reprodukcji tego dzieła oraz podaj jego tytuł.

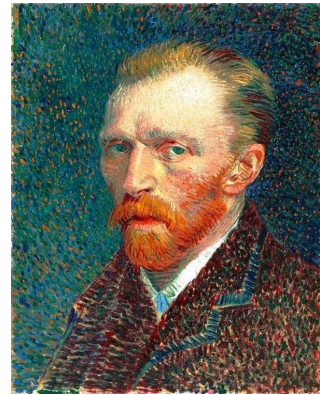
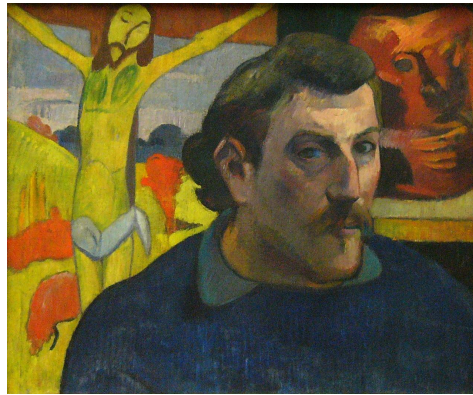
Muzeum	Tytuł	Numer reprodukcji
A. Museum of Modern Art w Nowym Jorku		
B. Luwr w Paryżu		
C. Muzeum Prado w Madrycie		
D. Muzeum Narodowe w Krakowie		
E. National Gallery w Londynie		
F. Muzeum Orsay w Paryżu		



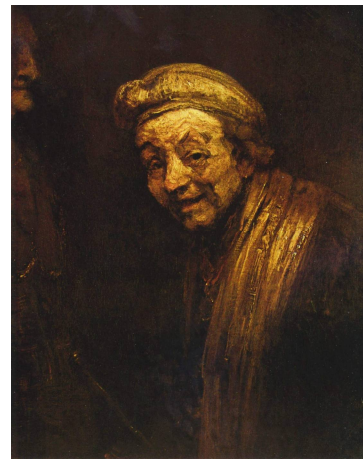
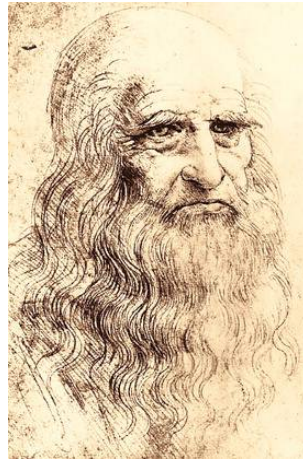
Punktacja: Za każde prawidłowe uzupełnienie 1 punkt.
Razem 12 punktów.

Zadanie 7.

Przyjrzyj się poniższym portretom. Podaj nazwiska artystów, których przedstawiają. Wybierz z podanych: Da Vinci, Wyspiański, Gauguin, Rembrandt, Van Gogh, Cezanne



A B C



D..... E..... F.....

Punktacja: Za każde prawidłowe uzupełnienie 1 punkt.
Razem 6 punktów.

Zadanie 8.

Do nazwiska artysty dopisz kierunek, z którym był związany: impresjonizm, suprematyzm, neoimpresjonizm, symbolizm, fowizm, ekspresjonizm

A. Henri Matisse _____

B. Kazimierz Malewicz _____

C. Ernst Ludwig Kirchner _____

D. Jacek Malczewski _____

E. Auguste Renoir _____

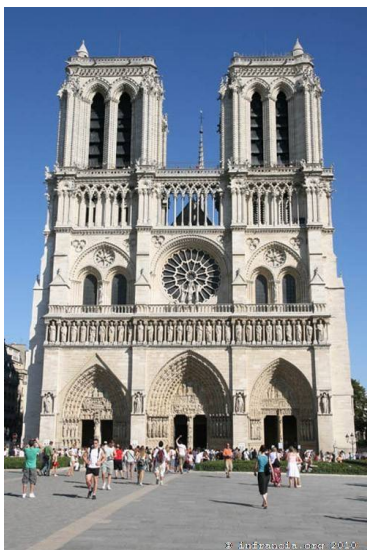
F. Georges Seurat _____

Punktacja: Za każde prawidłowe uzupełnienie 1 punkt.
Razem 6 punktów.

Zadanie 9.
Określ styl poniższych dzieł architektonicznych.



A B C



D E F

Punktacja: Za każde prawidłowe uzupełnienie 1 punkt.
Razem 6 punktów.

Zadanie 10.

Odpowiedz na pytania dotyczące jednego z kierunków w sztuce po II Wojnie Światowej podkreślając poprawne odpowiedzi. Na podstawie poniższej reprodukcji podaj również nazwę tego kierunku.



1. Nazwa kierunku:

2. Kto jest autorem powyższego obrazu?

- A. Roy Lichtenstein B. Jasper Jones C. Pablo Picasso

3. Artyści związani z tym kierunkiem, w swoich dziełach odnoszą się głównie do:

- A. religii B. przedmiotów codziennego użytku i kultury masowej C. sztuki abstrakcyjnej

4. Technika graficzna stosowana przez A. Warhola to:

- A. serigrafia B. miedzioryt C. akwaforta

Punktacja: Za każdą prawidłową odpowiedź 1 punkt.
Razem 4 punkty.

Zadanie 11.

Dopisz do definicji nazwę nurtu w architekturze XIX wieku.

A. – tendencja do posługiwania się stylami dawnych epok, nawiązywanie do przeszłości, jednego stylu minionego; powstają wówczas wszelkie tzw. neostyle np. neogotyck; szczególnie silny w romantyzmie, aż po koniec XIX w.

B. – tendencja w sztuce, której wyrazem jest świadome łączenie w jednym dziele różnych, niekiedy bardzo obcych sobie elementów stylowych zapożyczonych z innych epok i kultur; ogranicza się do naśladowania form.

Punktacja: Za każde prawidłowe uzupełnienie 1 punkt.
Razem 2 punkty.

Zadanie 12.

Rozpoznaj, jaki to kierunek w sztuce XX wieku. Podpisz obrazki wybierając z podanych:

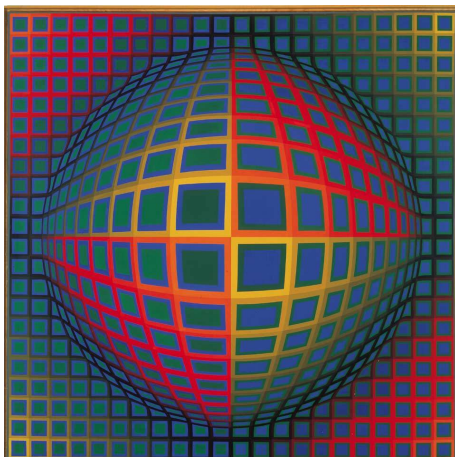
land art, neoplastycyzm, op-art, hiperrealizm, action painting



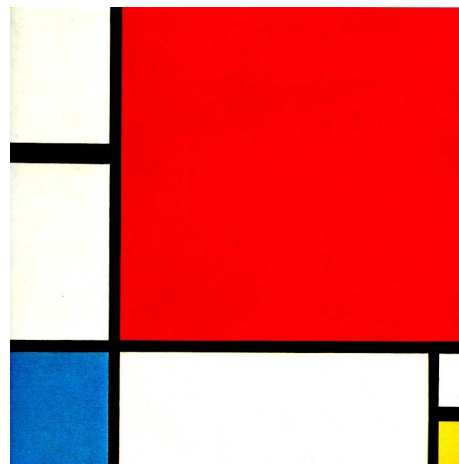
A



B



C



D



E

Punktacja: Za każde prawidłowe uzupełnienie 1 punkt.
Razem 5 punktów.



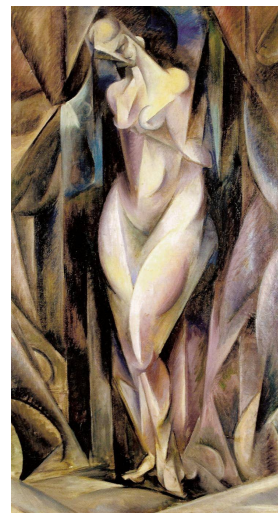
Zadanie 13.

Rozpoznaj polskie obrazy, podaj ich a) tytuł oraz b) nazwisko autora. Nazwiska wybierz z podanych:

Józef Mehoffer, Zbigniew Pronaszko, Tytus Czyżewski, Aleksander Gieryski



A



B

a)

a)

b)

b).....



C



D

a)

a)

b)

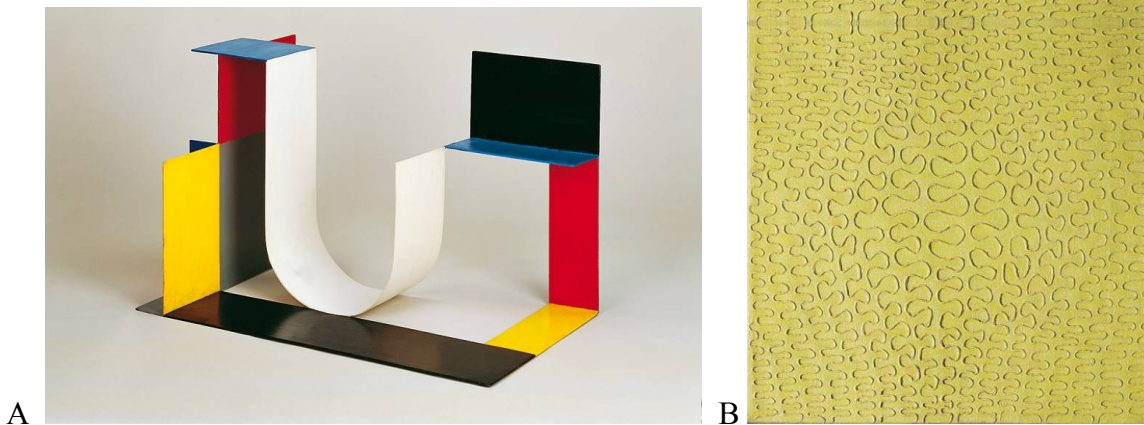
b).....

Punktacja: Za każde prawidłowe uzupełnienie 1 punkt.
Razem 8 punktów.



Zadanie 14.

Rozpoznaj poniższe dzieła sztuki i odpowiedz na pytania.



a) Podaj nazwiska autorów tych dzieł:

A B.....

b) Określ kierunek w sztuce, z którym byli związani:

A. konstruktywizm B. koloryzm C. surrealizm

c) Rozwiń skrót nazwy „a.r.” ugrupowania awangardowego, którego byli założycielami:

.....

d) Który z podanych artystów należał również do grupy „a.r.”. Podkreśl prawidłową odpowiedź.

A. Witkacy B. Henryk Stażewski C. Tadeusz Kantor

e) Przeczytaj uważnie definicję. Podaj nazwę koncepcji malarskiej, o której jest mowa.

Koncepcja malarska, ogłoszona w 1924 roku, według której obraz powinien być jednolity, a jego składniki plastyczne (kolory i kształty) powinny być tak zestrojone ze sobą, żeby występowały w zgodności i żeby zamykały się doskonale w ramach, ważne też jest ograniczenie kontrastów walorowych, które budują niepotrzebne napięcia.

.....

f) Które muzeum posiada największą kolekcję dzieł sztuki awangardowej w Polsce (m.in. wspomnianych w tym zadaniu artystów)?

A. Muzeum Sztuki w Łodzi B. Muzeum Narodowe w Gdańsku C. Muzeum Narodowe w Poznaniu

Punktacja: Za każdą prawidłową odpowiedź 1 punkt.
Razem 7 punktów.

Zadanie 15.

Rozpoznaj i podpisz a) nazwy budynków wraz z miejscowością, w której się znajdują oraz b) nazwiska ich architektów. Nazwiska wybierz z podanych:

Le Corbusier, Jorn Utzon, Frank Lloyd Wright, Karl Friedrich Schinkel



A



B

a)

a)

b)

b).....



C



D

a)

a)

b)

b).....

Punktacja: Za każde prawidłowe uzupełnienie 1 punkt.
Razem 8 punktów.



BRUDNOPIS